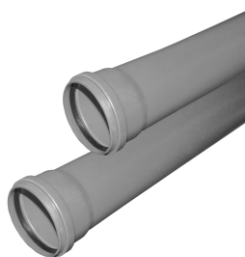





# КАНАЛИЗАЦИОННЫЕ ТРУБЫ И ФАСОННЫЕ ЧАСТИ

ТРУБА BASE (SN 2) ДЛЯ ВНУТРЕННЕЙ КАНАЛИЗАЦИИ (ДЛИНА ТРУБЫ БЕЗ УЧЕТА РАСТРУБА)

Артикул	Номинальный диаметр D <sub>n</sub> , мм	Толщина стенки e <sub>s</sub> , мм	Длина трубы L, мм	Кол-во в уп., шт.	Вес шт., кг	
200320015	32	1,8	150	500	0,036	NEW
200320025	32	1,8	250	340	0,058	NEW
200320050	32	1,8	500	210	0,100	NEW
200320075	32	1,8	750	6	0,134	NEW
200320100	32	1,8	1000	6	0,181	NEW
200320150	32	1,8	1500	6	0,257	NEW
200320200	32	1,8	2000	6	0,345	NEW
200320300	32	1,8	3000	6	0,480	NEW
200400015	40	1,8	150	300	0,049	NEW
200400025	40	1,8	250	200	0,068	NEW
200400050	40	1,8	500	120	0,117	NEW
200400075	40	1,8	750	6	0,166	NEW
200400100	40	1,8	1000	6	0,215	NEW
200400150	40	1,8	1500	6	0,312	NEW
200400200	40	1,8	2000	6	0,410	NEW
200400300	40	1,8	3000	6	0,600	NEW
200500015	50	1,8	150	180	0,060	
200500025	50	1,8	250	150	0,100	
200500050	50	1,8	500	80	0,154	
200500075	50	1,8	750	10	0,200	
200500100	50	1,8	1000	10	0,284	
200500150	50	1,8	1500	10	0,410	
200500200	50	1,8	2000	10	0,535	
200500300	50	1,8	3000	10	0,766	
201100015	110	2,7	150	60	0,174	
201100025	110	2,7	250	50	0,258	
201100050	110	2,7	500	30	0,466	
201100075	110	2,7	750	20	0,674	
201100100	110	2,7	1000	10	0,883	
201100150	110	2,7	1500	10	1,299	
201100200	110	2,7	2000	10	1,716	
201100300	110	2,7	3000	10	2,549	



## ТРУБА ОРТИМА ДЛЯ ВНУТРЕННЕЙ КАНАЛИЗАЦИИ (ДЛИНА ТРУБЫ БЕЗ УЧЕТА РАСТРУБА)



Артикул	Размер Dn, мм	Толщина стенки e <sub>н</sub> , мм	Длина трубы L, мм	Кол-во в уп., шт.	Вес шт., кг	
220500015	50	1,5	150	180	0,053	NEW
220500025	50	1,5	250	150	0,074	NEW
220500050	50	1,5	500	80	0,128	NEW
220500075	50	1,5	750	10	0,182	NEW
220500100	50	1,5	1000	10	0,235	NEW
220500150	50	1,5	1500	10	0,343	NEW
220500200	50	1,5	2000	10	0,450	NEW
220500300	50	1,5	3000	10	0,665	NEW
211100015	110	2,2	150	60	0,165	
211100025	110	2,2	250	50	0,220	
211100050	110	2,2	500	30	0,436	
211100075	110	2,2	750	20	0,560	
211100100	110	2,2	1000	10	0,730	
211100150	110	2,2	1500	10	1,110	
211100200	110	2,2	2000	10	1,450	
211100300	110	2,2	3000	10	2,150	


## ОТВОД



Артикул	Размер Dn, мм	Угол α	Кол-во в уп., шт.	Вес шт., кг	
20102032	32	45°	300/30	0,022	NEW
20101032	32	87° 30'	300/30	0,023	NEW
20102040	40	45°	420/20	0,023	NEW
20101040	40	87° 30'	330/15	0,026	NEW
20112050	50	15°	350	0,037	NEW
20122050	50	30°	350	0,031	NEW
20102050	50	45°	350	0,045	
20132050	50	67° 50'	300	0,043	NEW
20101050	50	87° 30'	250	0,042	
20112110	110	15°	60	0,123	NEW
20122110	110	30°	60	0,135	NEW
20102110	110	45°	50	0,180	
20132110	110	67° 50'	45	0,169	NEW
20101110	110	87° 30'	35	0,220	

Отводы VALFEX предназначены для соединения труб и фасонных частей системы внутренней канализации под определенным углом. Применяются для систем хозяйственно-бытовой канализации в жилых, административных и промышленных зданиях, а также для систем внутренних водостоков для зданий высотой до 10 метров.

## ОТВОД УНИВЕРСАЛЬНЫЙ



Артикул	Размер Dn1, мм	Размер Dn2, мм	Угол α	Кол-во в уп., шт.	Вес шт., кг	Положение	
23111150	110	50	45°	30	0,221	левый	NEW
23112150	110	50	45°	30	0,227	правый	NEW
23113150	110	50	45°	30	0,231	лев. + пр.	NEW
23121150	110	50	87° 30'	30	0,233	левый	NEW
23122150	110	50	87° 30'	30	0,233	правый	NEW
23123150	110	50	87° 30'	25	0,222	лев. + пр.	NEW



## ОТВОД УНИВЕРСАЛЬНЫЙ

Артикул	Размер Dn, мм	Размер Dn1, мм	Угол α	Кол-во в уп., шт.	Вес шт, кг	Положение	
23124150	110	50	87° 30'	30	0,232	фронт.	NEW
23125150	110	50	87° 30'	30	0,234	вертик.	NEW

Отводы универсальные VALFEX, имеют выход слева/справа/слева-справа/сверху/сзади диаметром 50 мм применяется для соединения труб и фасонных частей внутренней канализации, используется для монтажа канализационных систем, транспортирующих стоки внутри жилых, административных, производственных зданий.

## ТРОЙНИК



Артикул	Размер Dn, мм	Размер Dn1, мм	Размер L, мм	Угол α	Кол-во в уп., шт.	Вес шт, кг	
22032032	32	32	92	45°	120/15	0,040	NEW
24032032	32	32	87	87° 30'	120/15	0,037	NEW
22040040	40	40	106	45°	200/8	0,041	NEW
24040040	40	40	95	87° 30'	190/10	0,037	NEW
22050040	50	40	107	45°	140/7	0,048	NEW
24050040	50	40	96	87° 30'	140/7	0,045	NEW
22050050	50	50	121	45°	140	0,070	
24050050	50	50	106	87° 30'	170	0,077	
22110050	110	50	166	45°	30	0,204	
24110050	110	50	118	87° 30'	40	0,180	
22110110	110	110	217	45°	18	0,350	
24110110	110	110	177	87° 30'	24	0,270	

Тройник канализационный VALFEX применяют для разветвления трубопроводов под углом 45° и 87° 30' одного диаметра в системах внутренней канализации.

## КРЕСТОВИНА ОДНОПЛОСКОСТНАЯ



Артикул	Размер Dn, мм	Размер Dn1, мм	Размер Dn2, мм	Размер L, мм	Угол α	Кол-во в уп., шт.	Вес шт, кг	
27105050	50	50	50	121	45°	100	0,083	NEW
27205050	50	50	50	106	87° 30'	120	0,070	NEW
27111550	110	50	50	166	45°	30	0,201	NEW
27211550	110	50	50	118	87° 30'	35	0,181	NEW
27211115	110	110	50	118	87° 30'	20	0,283	NEW
27111110	110	110	110	217	45°	14	0,412	NEW
27211110	110	110	110	177	87° 30'	15	0,325	NEW

Крестовины одноплоскостные VALFEX, используются для монтажа двух ответвлений одного диаметра от основных канализационных стояков, расположенных под углом 45° и 87° 30', транспортирующих стоки внутри жилых, административных, производственных зданий.

## КРЕСТОВИНА ДВУХПЛОСКОСТНАЯ



Артикул	Размер Dn, мм	Размер Dn1, мм	Размер Dn2, мм	Размер L, мм	Кол-во в уп., шт.	Вес шт, кг	Положение	
28110110	110	110	110	143	18	0,371		NEW
28111150	110	110	50	177	25	0,330	левая	NEW
28211150	110	110	50	177	25	0,330	правая	NEW

Крестовины двухплоскостные VALFEX, используются для монтажа двух ответвлений одного диаметра от основных канализационных стояков расположенных в двух плоскостях и транспортирующих хозяйственно-фекальные стоки внутри жилых, административных, производственных зданий.

Правило определения исполнения (правое или левое) двухплоскостных крестовин D110x110x50: при удержании крестовины в рабочем положении, раструбом вверх, при направлении раструба D110мм на себя, положение раструба D50мм справа или слева и определяет исполнение крестовины.

## МУФТА ДВУХРАСТРУБНАЯ (РЕМОНТНАЯ)



Артикул	Размер Dn, мм	Размер L, мм	Кол-во в уп., шт.	Вес шт, кг
20106032	32	101	360/15	0,014
20106040	40	101	480/20	0,019
20106050	50	103	350	0,032
20106110	110	125	60	0,240

NEW

NEW

Муфты VALFEX, предназначены для соединения полипропиленовых канализационных труб системы внутренней канализации одного диаметра не имеющих раструб или в случае ремонта трубопровода. Герметичность соединения обеспечивается резиновыми однолепестковыми кольцами установленными в раструб муфты. Муфты применяются для систем хозяйственно-бытовой канализации в жилых, административных и промышленных зданиях, а также для систем внутренних водостоков для зданий высотой до 10 метров.

## РЕВИЗИЯ



Артикул	Размер Dn, мм	Кол-во в уп., шт.	Вес шт, кг
20103050	50	180	0,062
20103110	110	25	0,330

NEW

Ревизия VALFEX канализационная с крышкой применяется в системах внутренней канализации для инспекции канализационных трубопроводов. Наличие откручивающейся крышки, обеспечивает легкий и простой доступ для инспекции системы и ее обслуживания, а герметичность соединения защищает от протечек и посторонних запахов. Ревизия предназначена для систем хозяйственно-бытовой канализации в жилых, административных и промышленных зданиях, а также для систем внутренних водостоков для зданий высотой до 10 метров.

## ЗАГЛУШКА



Артикул	Размер Dn, мм	Кол-во в уп., шт.	Вес шт, кг
20108032	32	3240/120	0,005
20108040	40	2000/80	0,007
20108050	50	1000/50	0,013
20108110	110	250	0,044
20108160	160	100	0,125

NEW

NEW

NEW

Заглушка VALFEX применяется для перекрытия транспортируемой жидкости в трубопроводах внутренней канализации внутри жилых, административных, производственных зданиях. Заглушка предназначена для систем хозяйственно-бытовой канализации в жилых, административных и промышленных зданиях, а также для систем внутренних водостоков для зданий высотой до 10 метров.

## ЗОНТ ВЕНТИЛЯЦИОННЫЙ



Артикул	Размер Dn, мм	Размер L, мм	Кол-во в уп., шт.	Вес шт, кг
26106050	50	100	100	0,090
26106110	110	100	72	0,123

NEW

Зонт канализационный VALFEX предназначен для защиты канализационных стояков внутренней канализации выведенных на крышу зданий от попадания в нее атмосферных осадков, посторонних предметов, вытяжки запахов из системы и выравниванию давления в системе, для предотвращения выбивания водного затвора из сифонов. Зонт предназначен для систем хозяйственно-бытовой канализации в жилых, административных и промышленных зданиях, а также для систем внутренних водостоков для зданий высотой до 10 метров.

**РЕДУКЦИЯ**

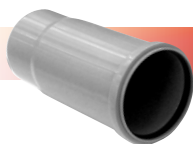
Артикул	Размер Dп, мм	Размер Dп1, мм	Размер L, мм	Кол-во в уп., шт.	Вес шт, кг	
25040032	40	32	70	400/20	0,019	<b>NEW</b>
25050032	50	32	60	400/20	0,022	<b>NEW</b>
25050040	50	40	60	360/15	0,025	<b>NEW</b>
25110050	110	50	98	130	0,096	

Редукция VALFEX предназначена для соединения труб большего диаметра с меньшим в системах внутренней канализации установленных внутри жилых, административных, производственных зданий. Редукцию применяют для систем хозяйственно-бытовой канализации в жилых, административных и промышленных зданиях, а также для систем внутренних водостоков для зданий высотой до 10 метров.

**ОТВОД ПОВОРОТНЫЙ**

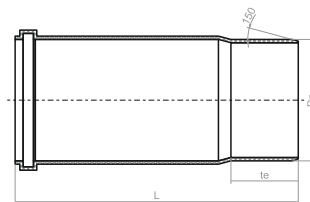
Артикул	Размер Dп, мм	Кол-во в уп., шт.	Вес шт, кг	
23100050	50	250	0,061	<b>NEW</b>
23100110	110	30	0,307	<b>NEW</b>

Отвод поворотный VALFEX применяется для соединения труб и фасонных деталей внутренней канализации номинального диаметра 50 и 110 мм под любым углом. Отвод поворотный применяют для систем хозяйственно-бытовой канализации в жилых, административных и промышленных зданиях, а также для систем внутренних водостоков для зданий высотой до 10 метров.

**ПАТРУБОК КОМПЕНСАЦИОННЫЙ**

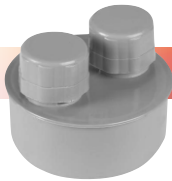
Артикул	Размер Dп, мм	Размер L, мм	Размер te, мм	Кол-во в уп., шт.	Вес шт, кг	
23300050	50	240	50	150	0,068	<b>NEW</b>
23300110	110	252	60	35	0,223	<b>NEW</b>

Патрубок компенсационный VALFEX устанавливается в систему внутренней канализации для компенсации линейных расширений трубопровода возникающих в процессе эксплуатации. Патрубок применяют для систем хозяйственно-бытовой канализации в жилых, административных и промышленных зданиях, а также для систем внутренних водостоков для зданий высотой до 10 метров.

**ОБРАТНЫЙ КЛАПАН**

Артикул	Размер Dп, мм	Кол-во в уп., шт.	Вес шт, кг	
26100110	110	2	1,065	<b>NEW</b>

Обратный клапан VALFEX применяют для предотвращения затопления помещений при возникновении подпора в трубопроводе внутренней канализационной сети вследствие засора или подтопления канализационной системы здания.



## АЭРАТОР (ВОЗДУШНЫЙ КЛАПАН)

Артикул	Размер Dn, мм	Размер L, мм	Кол-во в уп., шт.	Вес шт, кг
26000050	50	70	500/25	0,031
26000110	110	75	180	0,093

NEW  
NEW

Аэратор VALFEX применяется для выравнивания давления в системе внутренней канализации, для предотвращения выбивания водного затвора из сифонов и предотвращения попадания в помещения неприятных запахов.



Рис. 1. Клапан во время слива воды.  
Клапан открыт.

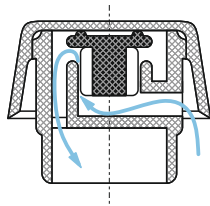
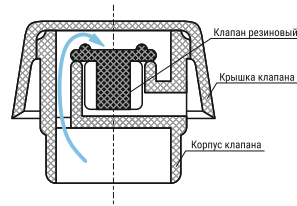


Рис. 2. Клапан в состоянии «покоя».  
Клапан закрыт.



## ПЕРЕХОД С ЧУГУНА НА ПЛАСТИК БЕЗ МАНЖЕТЫ



Артикул	Размер Dn, мм	Размер Dn1, мм	Кол-во в уп., шт.	Вес шт, кг
23050075	50	75	200	0,037
23124110	100	124	100	0,114

NEW  
NEW

Переход с чугуна на пластик VALFEX применяют для соединения гладких концов чугунных труб и пластиковых трубопроводов систем безнапорной канализации. Переход предназначен для систем хозяйственно-бытовой канализации в жилых, административных и промышленных зданиях, а также для систем внутренних водостоков для зданий высотой до 10 метров.

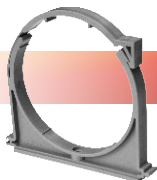
## ПЕРЕХОД С ЧУГУНА НА ПЛАСТИК С МАНЖЕТОЙ



Артикул	Размер Dn, мм	Размер Dn1, мм	Кол-во в уп., шт.	Вес шт, кг
23050075M	50	75	200	0,093
23124110M	100	124	60	0,220

NEW  
NEW

Переход с чугуна на пластик VALFEX применяют для соединения гладких концов чугунных труб и пластиковых трубопроводов систем безнапорной канализации. Переход предназначен для систем хозяйственно-бытовой канализации в жилых, административных и промышленных зданиях, а также для систем внутренних водостоков для зданий высотой до 10 метров. Переход с чугуна на пластик поставляется с манжетой.



## ХОМУТ С ЗАЩЕЛКОЙ

Артикул	Размер Dn, мм	Кол-во в уп., шт.	Вес шт, кг
20107050	50	1000/40	0,017
20107110	110	300/15	0,038

NEW

Хомут с защелкой для канализационных труб VALFEX применяют для фиксации канализационных труб к поверхности стен с помощью дюбеля и шурупа. Является скользящей опорой.

## НАРУЖНАЯ КАНАЛИЗАЦИЯ


Трубы кольцевого сечения с раструбным и/или хвостовыми частями и фасонные части к ним с номинальным наружным диаметром от 110 мм до 160 мм изготавливаются из полипропилена и сополимера ПП. Предназначены для подземных сетей канализации, отводящих сточные жидкости по отношению к которым материал труб, фасонных частей и их соединений химически устойчив при максимальной температуре постоянных стоков 70°C и кратковременных (в течение 5 минут) стоков с температурой до 95°C.

Все изделия изготавливаются по ТУ 2248-007-21088915-2016 «Трубы и фасонные части из полипропилена для наружной канализации TM VALFEX», разработанным в соответствии с требованиями EN1852-1.

Цвет изделий: оранжевый (по классификатору RAL 8023, RAL 2004 или RAL 2008).


Уплотнительные кольца соединений из EPDM.

### ТРУБА ДЛЯ НАРУЖНОЙ КАНАЛИЗАЦИИ (SN 4)



Артикул	Размер Dn, мм	Толщина стенки e, мм	Длина трубы L, мм	Кол-во в уп., шт.	Вес шт., кг	
301100050	110	3,4	500	30	0,740	
301100100	110	3,4	1000	10	1,120	
301100200	110	3,4	2000	10	2,170	
301100300	110	3,4	3000	10	3,150	
301100400	110	3,4	4000	10	4,470	NEW
301100500	110	3,4	5000	2	5,300	NEW
301100600	110	3,4	6000	2	6,450	
301600050	160	4,9	500	4	1,300	NEW
301600100	160	4,9	1000	2	2,500	
301600200	160	4,9	2000	3	4,870	
301600300	160	4,9	3000	2	7,160	
301600400	160	4,9	4000	2	9,100	NEW
301600500	160	4,9	5000	2	11,300	NEW
301600600	160	4,9	6000	2	12,430	

### ТРОЙНИК



Артикул	Размер Dn, мм	Размер Dn1, мм	Угол α	Размер L, мм	Кол-во в уп., шт.	Вес шт., кг	
32110110	110	110	45°	217	18	0,348	
34110110	110	110	87° 30'	177	24	0,268	
33160110	160	110	45°	217	8	0,944	NEW
34160110	160	110	87° 30'	177	9	0,781	NEW
33160160	160	160	45°	217	5	1,315	NEW
34160160	160	160	87° 30'	177	6	1,066	NEW

Тройник канализационный VALFEX применяют для разветвления трубопроводов под углом 45° и 87° 30' одного диаметра в системах наружной канализации.

### ОТВОД



Артикул	Размер Dn, мм	Угол α	Кол-во в уп., шт.	Вес шт., кг	
30104110	110	15°	60	0,123	NEW
30105110	110	30°	60	0,135	NEW
30107110	110	67° 50'	45	0,169	NEW
30102110	110	45°	50	0,160	NEW
30101110	110	87° 30'	35	0,213	
30102160	160	45°	15	0,600	NEW
30101160	160	87° 30'	13	0,757	NEW

Отвод VALFEX применяется для соединения труб и фасонных частей системы наружной канализации под определенным углом.

Условные обозначения:

dn - номинальный наружный диаметр, мм

ep - номинальная толщина стенки, мм

ds1, ds2 - номинальный внутренний диаметр раструба, мм

L - длина изделия без учета раструба, мм

## МУФТА ДВУХРАСТРУБНАЯ (РЕМОНТНАЯ)



Артикул	Размер Dn, мм	Размер L, мм	Кол-во в уп., шт.	Вес шт, кг
30106110	110	125	60	0,240
30106160	160	158	18	0,517

NEW

Муфта VALFEX применяется для соединения полипропиленовых канализационных труб системы наружной канализации одного диаметра не имеющих раструб или в случае ремонта трубопровода. Герметичность соединения обеспечивается резиновыми однолепестковыми кольцами установленными в раструб муфты.

## РЕВИЗИЯ С КРЫШКОЙ

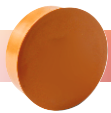


Артикул	Размер Dn, мм	Размер L, мм	Кол-во в уп., шт.	Вес шт, кг
30103110	110	185	25	0,320
30103160	160	185	9	1,036

NEW

Ревизия канализационная с крышкой VALFEX применяется в системах наружной канализации для инспекции канализационных трубопроводов. Наличие открывающейся крышки, обеспечивает легкий и простой доступ для инспекции системы и ее обслуживания.

## ЗАГЛУШКА



Артикул	Размер Dn, мм	Кол-во в уп., шт.	Вес шт, кг
30108110	110	250	0,044
30108160	160	100	0,139

NEW

Заглушка VALFEX применяется для перекрытия транспортируемой жидкости в трубопроводах наружной канализации.

## РЕДУКЦИЯ



Артикул	Размер Dn, мм	Размер Dn1, мм	Размер L, мм	Кол-во в уп., шт.	Вес шт, кг
35160110	160	110	107	40	0,357

NEW

Редукция VALFEX предназначена для соединения труб большего диаметра с меньшим в системах наружной канализации.



## ОБРАТНЫЙ КЛАПАН

Артикул	Размер Dn, мм	Кол-во в уп., шт.	Вес шт, кг
36000110	110	2	1,065

NEW

Обратный клапан VALFEX применяют для предотвращения затопления помещений при возникновении подпора в трубопроводе наружной канализационной сети вследствие засора или подтопления канализационной системы здания.

## КРЕСТОВИНА ОДНОПЛОСКОСТНАЯ



Артикул	Размер Dn, мм	Размер Dn1, мм	Размер Dn2, мм	Размер L, мм	Угол α	Кол-во в уп., шт.	Вес шт, кг
27111110	110	110	110	217	45°	14	0,325
31110110	110	110	110	177	87° 30'	15	0,325

NEW

NEW

Крестовина VALFEX используется при монтаже двух ответвлений от основного канализационного стояка, транспортирующего стоки при прокладке трубопровода наружной канализации.