

## 4 PP-RCT

PP-RCT ist eine neue Polypropylen-Werkstoffgeneration. Dank Ihrer Struktur können Rohre und Formteile mit höherer hydraulischer Kapazität oder mit höherer Druckbelastbarkeit hergestellt werden. Das heißt, stellt man – für den gleichen Einsatzfall – die Rohre dünnwandiger her, haben sie bei gleichbleibendem Außendurchmesser eine höhere Durchflussleistung. Bei der Konzeption der Rohrsysteme kann somit der Außendurchmesser bei fast gleichem Innendurchmesser um eine Dimension reduziert werden.

Die Druckbelastbarkeit von PP-RCT ist deutlich höher als bei PP-R; z.B. ist bei einer Anwendungstemperatur von 70°C ein bis zu 60% höherer Druck möglich.

### Eigenschaften

- Hohe chemische Beständigkeit
- Korrosionsbeständigkeit
- Hervorragende Verarbeitbarkeit

### Werkstoff

PP-RCT (Polypropylen-Random-Copolymer Temperature resistant) mit modifizierter Kristallstruktur (beta nukleiert) und erhöhter Temperaturbeständigkeit, RAL 6024 Verkehrsgrün.

### Verbindungstechnik

- Heizelement-Muffen-Schweißung
- Heizelement-Stumpf-Schweißung
- Heizwendel-Muffen-Schweißung
- Flanschverbindung



## 4 PP-RCT

PP-RCT is a new generation of Polypropylene material. Thanks to its structure, pipes and fittings can be produced with higher hydraulic capacity or with higher compressive strength. This means that – for the same application case – if the pipes are produced with thinner walls, they have higher flow capacity with a consistent diameter. With the conception of the pipe systems, the outer diameter can therefore be reduced by one dimension with virtually the same inner diameter.

The compressive strength of PP-RCT is significantly higher than with PP-R; e.g. with an application temperature of 70°C higher pressure of up to 60% is possible.

### Properties:

- Good resistance to chemicals
- Corrosion resistance
- Excellent processing capability

### Material:

PP-RCT (Polypropylene-Random-Copolymer Temperature resistant) with a modified crystal structure (beta nucleated) and increased temperature resistance, RAL 6024 traffic green.

### Joining technology:

- Socket-welding
- Butt-welding
- Electrofusion socket-welding
- Flange connection



## 4.01 Rohre • Pipes

4.01.01 Rohre einlagig  
Pipes single-layer **RCT 4**



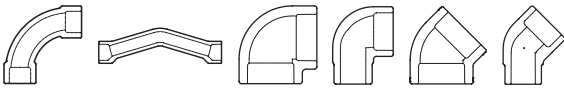
4.01.02 Rohre mehrlagig  
Pipes multi-layer **RCT 7**



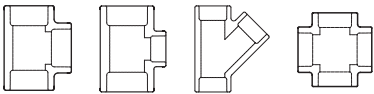
4.01.03 Sonderrohre • Special Pipes **RCT 10**

## 4.02 Formteile Muffen-Schweißen Fittings socket-welding

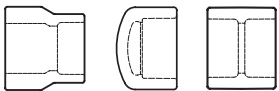
4.02.01 Bögen, Winkel  
Bends, Elbows **RCT 12**



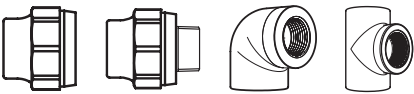
4.02.02 T-Stücke, Abzweige  
Tee's, Branches **RCT 14**



4.02.03 Reduktionen, Muffen, Kappen  
Reducers, Sockets, Caps **RCT 16**



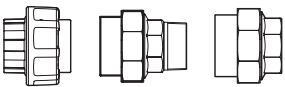
4.02.04 Übergänge • Transitions **RCT 17**



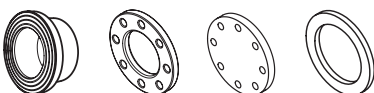
4.02.05 Übergänge Wand  
Transitions wall **RCT 19**



4.02.06 Verschraubungen • Unions **RCT 21**



4.02.07 Flanschverbindung  
Flange connection **RCT 24**



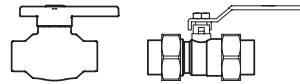
4.02.08 Einschweißsättel  
Weld-in-saddles **RCT 25**



4.02.09 Verteiler • Manifolds **RCT 27**



4.02.10 Kugelhähne • Ball valves **RCT 28**

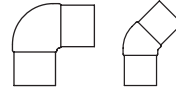


4.02.11 Ventile • Valves **RCT 29**

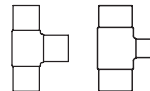


## 4.03 Formteile Stumpf-Schweißen Fittings butt-welding

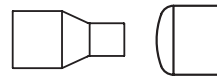
4.03.01 Winkel • Elbows **RCT 31**



4.03.02 T-Stücke • Tee's **RCT 32**



4.03.03 Reduktionen, Kappen  
Reducers, Caps **RCT 33**



4.03.04 Flanschverbindung  
Flange connection **RCT 34**



## 4.04 Formteile Heizwendel-Muffen-Schweißen Fittings electrofusion-socket-welding

**RCT 36**



**4.01.01 Rohre einlagig • Pipes single-layer**
**POWERTEC-CT (G 8200B)**
**Beschreibung**

PP-RCT Druckrohr POWERTEC-CT, einschichtig, SDR7,4. Homogenes Rohr für sehr hohe Drücke und hohe Temperaturen.

**Werkstoff**

PP-RCT (Polypropylen Random-Copolymer Temperature resistant) mit modifizierter Kristallstruktur (beta nukleiert) und erhöhter Temperaturbeständigkeit, Borealis RA7050, Farbe RAL 6024 Verkehrsgrün.

Das Material entspricht den Anforderungen der aktuellen KTW-Leitlinie des Umweltbundesamtes (UBA).

**Geometrische Eigenschaften**

Außendurchmesser und Wanddicke entsprechend DIN 8077 und DIN EN ISO 15874.

**Betriebsdruck**

20°C/2.0MPa • 70°C/1.0MPa.

**Ausführung**

Geeignet für Heizelement-Muffen-Schweißung, Heizelement-Stumpf-Schweißung und Heizwendel-Muffen-Schweißung nach DVS Richtlinie 2207. Schweiß-Geräte und Schweiß-Werkzeuge sollten der DVS Richtlinie 2208 entsprechen.

**Zertifizierung**

B-R Rohre unterliegen regelmäßigen internen und externen Qualitätskontrollen. Die Rohre erfüllen die Anforderungen der DIN Certco Richtlinie ZP 10.25.1, NSF14 + 61, AENOR und ÖVGW.

**Lieferung**

In 4 m Stangen; abgepackt in Bunden, bzw. D125 einzelverpackt. Alle Bunde sind in schwarzer UV-Schutz-Schlauchfolie verpackt. Abgabe erfolgt nur in kompletten Verpackungseinheiten (VEs).

**Description**

PP-RCT Pressure pipe POWERTEC-CT, single-layer, SDR7,4. Homogeneous pipe for very high pressures and high temperatures.

**Material**

PP-RCT (Polypropylene Random-Copolymer Temperature resistant) with modified crystalline structure (beta nucleated) and increased temperature resistance, colour RAL 6024 traffic green.

The material complies with the requirements of the KTW guideline of the German Federal Environmental Agency (UBA).

**Geometric Properties**

Outside diameter and wall thickness according to DIN 8077 and DIN EN ISO 15874.

**Operating Pressure**

20°C/2.0MPa • 70°C/1.0MPa.

**Type**

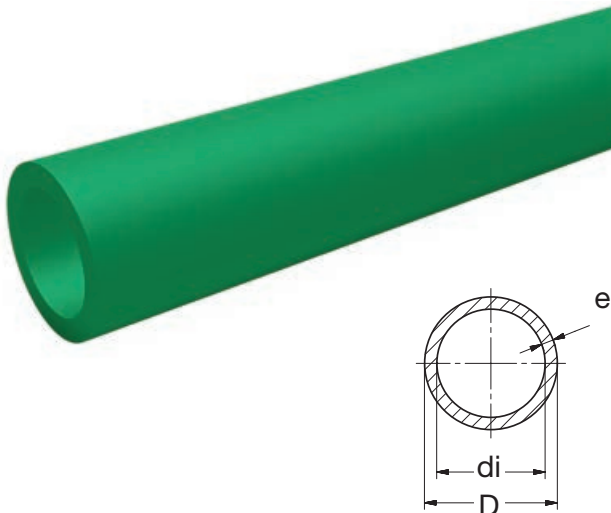
Suitable for socket-welding, butt-welding and electrofusion-socket-welding according to DVS technical code 2207. Welding equipment according to DVS technical code 2208.

**Certification**

B-R pipes succumb frequent internal and external quality controls. The pipes fulfill the requirements of the DIN Certco guideline ZP 10.25.1 and NSF14 + 61, AENOR and ÖVGW.

**Delivery**

In 4 m rods; packed in bundles or D125 individually packed. All bundles are packed in black UV-protection-foil. Supply only in complete packing units (VEs).



G 8200B PP-RCT Druckrohr **POWERTEC-CT 2.0MPa SDR7,4 grün**  
 PP-RCT Pressure-Pipe **POWERTEC-CT 2.0MPa SDR7,4 green**

Teil / Item	D [mm]	e [mm]	DN [mm]	di [mm]	SDR	L [m]	KG [m]	VE1 [m]	VE2 [m]
<b>20°C/2.0MPa • 70°C/1.0MPa</b>									
7112 0640 11	20	2,8	15	14,4	7,4	4	0,18	100	
7112 0740 11	25	3,5	20	18,0	7,4	4	0,28	100	
7112 0840 11	32	4,4	25	23,2	7,4	4	0,46	60	
7112 0940 11	40	5,5	32	29,0	7,4	4	0,68	40	
7112 1040 11	50	6,9	40	36,2	7,4	4	1,09	20	
7112 1140 11	63	8,6	50	45,8	7,4	4	1,40	20	
7112 1240 11	75	10,3	-	54,4	7,4	4	1,96	8	
7112 1340 11	90	12,3	65	65,4	7,4	4	2,94	8	
7112 1440 11	110	15,1	80	79,8	7,4	4	4,36	8	
7112 1540 11	125	17,1	90	90,8	7,4	4	5,56	4	

**ECONTEC-CT (G 8160B)**
**Beschreibung**

PP-RCT Druckrohr ECONTEC-CT, einschichtig, SDR9 bis 11. Homogenes Rohr für hohe Drücke und hohe Temperaturen, bei gleichzeitigem hohen Durchfluss.

**Werkstoff**

PP-RCT (Polypropylen Random-Copolymer Temperature resistant) mit modifizierter Kristallstruktur (beta nukleiert) und erhöhter Temperaturbeständigkeit, Borealis RA7050, Farbe RAL 6024 Verkehrsgrün.  
Das Material entspricht den Anforderungen der aktuellen KTW-Leitlinie des Umweltbundesamtes (UBA).

**Geometrische Eigenschaften**

Außendurchmesser und Wanddicke entsprechend DIN 8077 und DIN EN ISO 15874.

**Betriebsdruck**

20°C/1.6MPa • 60°C/0.8MPa.

**Ausführung**

Geeignet für Heizelement-Muffen-Schweißung, Heizelement-Stumpf-Schweißung und Heizwendel-Muffen-Schweißung nach DVS Richtlinie 2207. Schweiß-Geräte und Schweiß-Werkzeuge sollten der DVS Richtlinie 2208 entsprechen.

**Zertifizierung**

B-R Rohre unterliegen regelmäßigen internen und externen Qualitätskontrollen. Die Rohre erfüllen die Anforderungen der DIN Certco Richtlinie ZP 10.25.1.

**Lieferung**

Bis D200 in 4 m Stangen und ab D250 in 5,8 m Stangen; abgepackt in Bunden, bzw. ab D125 einzelpverpackt. Alle Rohre/Bunde sind in schwarzer UV-Schutz-Schlauchfolie verpackt. Abgabe erfolgt nur in kompletten Verpackungseinheiten (VEs).

**Description**

PP-RCT Pressure pipe ECONTEC-CT, single-layer, SDR9 up to 11. Homogeneous pipe for high pressures and high temperatures with simultaneous high flow.

**Material**

PP-RCT (Polypropylene Random-Copolymer Temperature resistant) with modified crystalline structure (beta nucleated) and increased temperature resistance, colour RAL 6024 traffic green.  
The material complies with the requirements of the KTW guideline of the German Federal Environmental Agency (UBA).

**Geometric Properties**

Outside diameter and wall thickness according to DIN 8077 and DIN EN ISO 15874.

**Operating Pressure**

20°C/1.6MPa • 60°C/0.8MPa.

**Type**

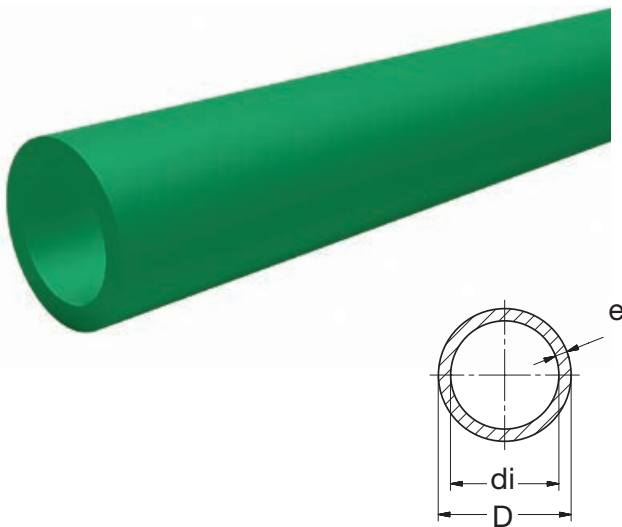
Suitable for socket-welding, butt-welding and electrofusion-socket-welding according to DVS technical code 2207. Welding equipment according to DVS technical code 2208.

**Certification**

B-R pipes succumb frequent internal and external quality controls. The pipes fulfill the requirements of the DIN Certco guideline ZP 10.25.1.

**Delivery**

Up to D200 in 4 m rods and from D250 in 5,8 m rods; packed in bundles or from D125 and above individually packed. All pipes/bundles are packed in black UV-protection-foil. Supply only in complete packing units (VEs).



G 8160B PP-RCT Druckrohr **ECONTEC-CT** 1.6MPa grün  
PP-RCT Pressure-Pipe **ECONTEC-CT** 1.6Mpa green

Teil / Item	D [mm]	e [mm]	DN [mm]	di [mm]	SDR	L [m]	KG [m]	VE1 [m]	VE2 [m]
7113 0640 11	20	2,3	15	15,4	9	4	0,14	100	
7113 0740 11	25	2,8	20	19,4	9	4	0,21	100	
7114 0840 11	32	2,9	25	26,2	11	4	0,29	60	
7114 0940 11	40	3,7	32	32,6	11	4	0,42	40	
7114 1040 11	50	4,6	40	40,8	11	4	0,64	20	
7114 1140 11	63	5,8	50	51,4	11	4	1,40	20	
7114 1240 11	75	6,8	-	61,4	11	4	1,44	8	
7114 1340 11	90	8,2	65	73,6	11	4	1,03	8	
7114 1440 11	110	10	80	90	11	4	3,08	8	
7114 1540 11	125	11,4	100	102,2	11	4	3,91	4	
7114 1740 11	160	14,6	125	130,8	11	4	6,33	4	
7114 1940 11	200	18,2	160	163,6	11	4	9,95	4	
7114 2158 11	250	22,7	200	204,6	11	5,8	15,3	5,8	
7114 2358 11	315	28,6	250	257,8	11	5,8	24,6	5,8	
7114 2458 11	355	32,2	300	290,6	11	5,8	31,2	5,8	
7114 2558 11	400	36,3	-	327,4	11	5,8	39,6	5,8	
7114 2658 11	450	40,9	350	368,2	11	5,8	50,1	5,8	
7114 2758 11	500	45,4	400	409,2	11	5,8	61,7	5,8	

## CYCLETEC-CT (L 8160B)

### Beschreibung

PP-RCT Druckrohr CYCLETEC-CT, einschichtig mit äußerer Deckschicht in lila, SDR 9 bis 11. Homogenes Rohr für hohe Drücke und hohe Temperaturen, bei gleichzeitigem hohem Durchfluss.

Spezielle Farbe und Beschriftung zur Identifikation der Leitung als Nicht-Trinkwasser. Für Anwendungen mit z.B. Regen-, regeneriertem oder wiederverwendetem Wasser zur Reinigung, Spülung, Waschen oder zur Bewässerung.

### Werkstoff

PP-RCT (Polypropylen Random-Copolymer Temperature resistant) mit modifizierter Kristallstruktur (beta nukleiert) und erhöhter Temperaturbeständigkeit, Borealis RA7050, Farbe RAL 6024 Verkehrsgrün.

Das Material entspricht den Anforderungen der aktuellen KTW-Leitlinie des Umweltbundesamtes (UBA). Äußere Deckschicht aus PP-R in lila.

### Geometrische Eigenschaften

Außendurchmesser und Wanddicke in Anlehnung an DIN 8077 und DIN EN ISO 15874.

### Betriebsdruck

20°C/1.6MPa • 60°C/0.8MPa.

### Ausführung

Geeignet für Heizelement-Muffen-Schweißung, Heizelement-Stumpf-Schweißung und Heizwendel-Muffen-Schweißung nach DVS Richtlinie 2207. Schweiß-Geräte und Schweiß-Werkzeuge sollten der DVS Richtlinie 2208 entsprechen.

### Zertifizierung

B-R Rohre unterliegen regelmäßigen internen und externen Qualitätskontrollen.

### Lieferung

In 4 m Stangen; abgepackt in Bündeln, bzw. D125 einzelverpackt. Alle Rohre/Bünde sind in schwarzer UV-Schutz-Schlauchfolie verpackt. Abgabe erfolgt nur in kompletten Verpackungseinheiten (VE's).

### Description

PP-RCT Pressure pipe CYCLETEC-CT, single-layer with outer layer in lilac, SDR9 up to 11. Homogeneous pipe for high pressures and high temperatures with simultaneous high flow.

Color-coded and labeled to identify it as a non-potable line. For applications like rain, recycled or reclaimed water for cleaning, flush, laundry or irrigation.

### Material

PP-RCT (Polypropylene Random-Copolymer Temperature resistant) with modified crystalline structure (beta nucleated) and increased temperature resistance, colour RAL 6024 traffic green.

The material complies with the requirements of the KTW guideline of the German Federal Environmental Agency (UBA). Outer layer made of PP-R in lilac color.

### Geometric Properties

Outside diameter and wall thickness according to DIN 8077 and DIN EN ISO 15874.

### Operating Pressure

20°C/1.6MPa • 60°C/0.8MPa.

### Type

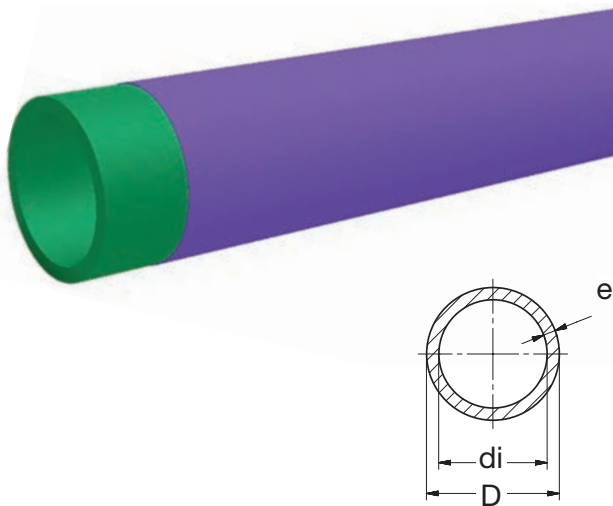
Suitable for socket-welding, butt-welding and electrofusion-socket-welding according to DVS technical code 2207. Welding equipment according to DVS technical code 2208.

### Certification

B-R pipes succumb frequent internal and external quality controls.

### Delivery

In 4 m rods; packed in bundles or D125 individually packed. All pipes/bundles are packed in black UV-protection-foil. Supply only in complete packing units (VE's).



L 8160B PP-RCT Druckrohr **CYCLETEC-CT** 1.6MPa lila 4m  
PP-RCT Pressure pipe **CYCLETEC-CT** 1.6MPa lilac 4m

Teil / Item	D [mm]	e [mm]	DN [mm]	di [mm]	SDR	L [m]	kg [m]	VE1 [m]	VE2 [m]
<b>20°C/1.6MPa • 60°C/0.8MPa</b>									
7123 0640 17	20	2,3	15	15,4	9	4	1,14	100	
7123 0740 17	25	2,8	20	19,4	9	4	0,21	100	
7124 0840 17	32	2,9	25	26,2	11	4	0,29	60	
7124 0940 17	40	3,7	32	32,6	11	4	0,42	40	
7124 1040 17	50	4,6	40	40,8	11	4	0,64	20	
7124 1140 17	63	5,8	50	51,4	11	4	1,40	20	
7124 1240 17	75	6,8	-	61,4	11	4	1,44	8	
7124 1340 17	90	8,2	65	73,6	11	4	2,03	8	
7124 1440 17	110	10,0	80	90,0	11	4	3,08	8	
7124 1540 17	125	11,4	100	102,2	11	4	3,91	4	

**STABITEC-CT (G 8215B)**
**Beschreibung**

PP-RCT Druckrohr STABITEC-CT, mehrschichtig, mit äußerer gelochter Aluminium Deckschicht zur Reduzierung der axialen Ausdehnung, SDR 7,4 bis SDR9. Homogenes Rohr für hohe Drücke und hohe Temperaturen, bei gleichzeitigem hohen Durchfluss und stark reduzierter Längenausdehnung. Vor dem Schweißen muss die Aluminiumschicht entfernt werden.

**Werkstoff**

PP-RCT (Polypropylen Random-Copolymer Temperature resistant) mit modifizierter Kristallstruktur (beta nukleiert) und erhöhter Temperaturbeständigkeit, Borealis RA7050, Farbe RAL 6024 Verkehrsgrün. Das Material entspricht den Anforderungen der aktuellen KTW-Leitlinie des Umweltbundesamtes (UBA). Äußere PP-RCT-Schutz-Deckschicht in grün.

**Geometrische Eigenschaften**

Außerdurchmesser und Wanddicke des Innenrohres entsprechend DIN 8077 und DIN EN ISO 15874.

**Betriebsdruck**

20°C/2.0MPa • 70°C/1.0MPa.

**Ausführung**

Geeignet für Heizelement-Muffen-Schweißung, Heizelement-Stumpf-Schweißung und Heizwendel-Muffen-Schweißung nach DVS Richtlinie 2207. Schweiß-Geräte und Schweiß-Werkzeuge sollten der DVS Richtlinie 2208 entsprechen.

**Zertifizierung**

B-R Rohre unterliegen regelmäßigen internen und externen Qualitätskontrollen. Die Rohre erfüllen die Anforderungen der DIN Certco Richtlinie ZP 9.18.1.

**Lieferung**

In 4 m Stangen; abgepackt in Bunden, bzw. D125 einzelverpackt. Alle Bunde sind in schwarzer UV-Schutz-Schlauchfolie verpackt. Abgabe erfolgt nur in kompletten Verpackungseinheiten (VE's).

**Description**

PP-RCT Pressure pipe STABITEC-CT, multi-layer, with outer perforated Aluminium-layer for reduced axial expansion, SDR7,4 up to 9. Homogeneous pipe for high pressures and high temperatures, with simultaneous high flow and highly reduced expansion. The Aluminium-layer must be removed prior to welding

**Material**

PP-RCT (Polypropylene Random-Copolymer Temperature resistant) with modified crystalline structure (beta nucleated) and increased temperature resistance, colour RAL 6024 traffic green. The material complies with the requirements of the KTW guideline of the German Federal Environmental Agency (UBA). Outer PP-RCT-protection-layer in green color.

**Geometric Properties**

Outside diameter and wall thickness of the inner pipe according to DIN 8077 and DIN EN ISO 15874.

**Operating Pressure**

20°C/2.0MPa • 70°C/1.0MPa.

**Type**

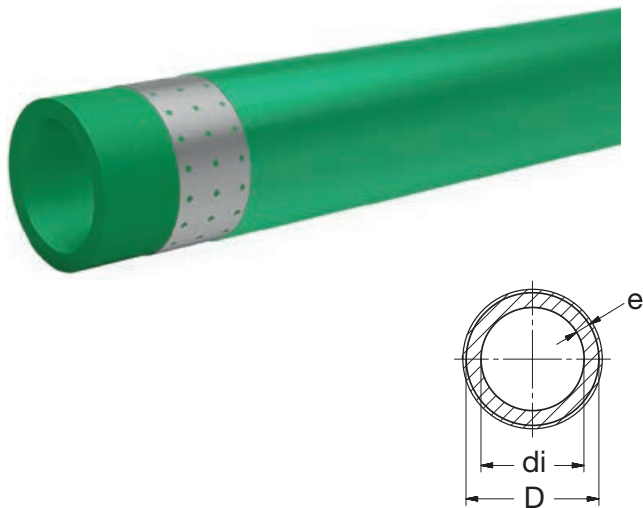
Suitable for socket-welding, butt-welding and electrofusion-socket-welding according to DVS technical code 2207. Welding equipment according to DVS technical code 2208.

**Certification**

B-R pipes succumb frequent internal and external quality controls. The pipes fulfill the requirements of the DIN Certco guideline ZP 9.18.1.

**Delivery**

In 4 m rods; packed in bundles or D125 individually packed. All bundles are packed in black UV-protection-foil. Supply only in complete packing units (VE's).



G 8215B    PP-RCT-Alu Druckrohr **STABITEC-CT** 2.0MPa grün 4m  
 PP-RCT-Alu Pressure-Pipe **STABITEC-CT** 2.0MPa green 4m

Teil / Item	D [mm]	e [mm]	DN [mm]	di [mm]	SDR	L [m]	kg [m]	VE1 [m]	VE2 [m]
<b>20°C/2.0MPa • 70°C/1.0MPa</b>									
51S2 0540 11	16	2,2	12	11,6	7,4*	4	0,16	100	
71S2 0640 11	20	2,8	15	14,4	7,4	4	0,22	100	
71S3 0740 11	25	2,8	20	19,4	9	4	0,29	100	
71S3 0840 11	32	3,6	25	24,8	9	4	0,55	60	
71S3 0940 11	40	4,5	32	31,0	9	4	0,64	40	
71S3 1040 11	50	5,6	40	38,8	9	4	0,94	20	
71S3 1140 11	63	7,1	50	48,8	9	4	1,47	20	
71S3 1240 11	75	8,4	-	58,2	9	4	1,93	8	
71S3 1340 11	90	10,1	65	69,8	9	4	3,01	8	
71S3 1440 11	110	12,3	80	85,4	9	4	4,29	8	
71S3 1540 11	125	14,0	100	97,0	9	4	5,28	4	

\* PP-R



**WATERTEC (G 8200FW)**
**Beschreibung**

PP-RCT Druckrohr WATERTEC, mehrschichtig, mit Faser-Mittelschicht zur Reduzierung der axialen Ausdehnung, SDR7,4 bis SDR11.

Für hohe Drücke und hohe Temperaturen, bei gleichzeitigem hohem Durchfluss und reduzierter Längenausdehnung.

Faser-Rohre können, analog zu normalen Rohren, ohne vorherigen Bearbeitungsschritt direkt verschweißt werden.

**Werkstoff**

PP-RCT (Polypropylen Random-Copolymer Temperature resistant) mit modifizierter Kristallstruktur (beta nukleiert) und erhöhter Temperaturbeständigkeit, Borealis RA7050, Farbe RAL 6024 Verkehrsgrün. Das Material entspricht den Anforderungen der aktuellen KTW-Leitlinie des Umweltbundesamtes (UBA).

**Geometrische Eigenschaften**

Außendurchmesser und Wanddicke in Anlehnung an DIN 8077 und DIN EN ISO 15874.

**Betriebsdruck**

Bis D125 = 20°C/2.0MPa • 70°C/1.0MPa.

Ab D160 = 20°C/1.6MPa • 70°C/0.8MPa.

**Ausführung**

Geeignet für Heizelement-Muffen-Schweißung, Heizelement-Stumpf-Schweißung und Heizwendel-Muffen-Schweißung nach DVS Richtlinie 2207. Schweiß-Geräte und Schweiß-Werkzeuge sollten der DVS Richtlinie 2208 entsprechen.

**Zertifizierung**

B-R Rohre unterliegen regelmäßigen internen und externen Qualitätskontrollen. Die Rohre erfüllen die Anforderungen der DIN Certco Richtlinie ZP 9.12.1 und NSF14 + 61.

**Lieferung**

Bis D200 in 4 m Stangen und ab D250 in 5,8 m Stangen; abgepackt in Bündeln, bzw. ab D125 einzelverpackt. Alle Rohre/Bünde sind in schwarzer UV-Schutz-Schlauchfolie verpackt. Abgabe erfolgt nur in kompletten Verpackungseinheiten (VE's).

**Description**

PP-RCT Pressure pipe WATERTEC, multi-layer, with fiber-middle-layer for reduced axial expansion, SDR7,4 up to 11.

For high pressures and high temperatures with simultaneous high flow and reduced expansion.

Fiber-pipes can be, analogue to normal pipes, directly welded without a prior processing step.

**Material**

PP-RCT (Polypropylene Random-Copolymer Temperature resistant) with modified crystalline structure (beta nucleated) and increased temperature resistance, colour RAL 6024 traffic green. The material complies with the requirements of the KTW guideline of the German Federal Environmental Agency (UBA).

**Geometric Properties**

Outside diameter and wall thickness according to DIN 8077 and DIN EN ISO 15874.

**Operating Pressure**

Up to D125 = 20°C/2.0MPa • 70°C/1.0MPa.

From D160 = 20°C/1.6MPa • 70°C/0.8MPa.

**Type**

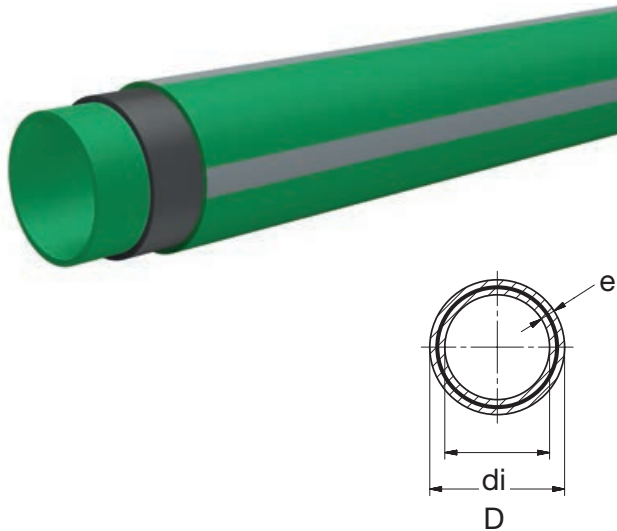
Suitable for socket-welding, butt-welding and electrofusion-socket-welding according to DVS technical code 2207. Welding equipment according to DVS technical code 2208.

**Certification**

B-R pipes succumb frequent internal and external quality controls. The pipes fulfill the requirements of the DIN Certco guideline ZP 9.12.1 and NSF14 + 61.

**Delivery**

Up to D200 in 4 m rods and from D250 in 5,8 m rods; packed in bundles or from D125 and above individually packed. All pipes/bundles are packed in black UV-protection-foil. Supply only in complete packing units (VE's).



G 8200FW PP-RCT Druckrohr **WATERTEC** grün  
PP-RCT Pressure pipe **WATERTEC** green

Teil / Item	D [mm]	e [mm]	DN [mm]	di [mm]	SDR	L [m]	KG [m]	VE1 [m]	VE2 [m]
<b>20°C/2.0MPa • 70°C/1.0MPa</b>									
7FW2 0640 11	20	2,8	15	14,4	7,4	4	0,15	100	
7FW2 0740 11	25	3,5	20	18,0	7,4	4	0,23	100	
7FW3 0840 11	32	3,6	25	24,8	9	4	0,34	60	
7FW3 0940 11	40	4,5	32	31,0	9	4	0,51	40	
7FW3 1040 11	50	5,6	40	38,8	9	4	0,75	20	
7FW3 1140 11	63	7,1	50	48,8	9	4	1,24	20	
7FW3 1240 11	75	8,4	-	58,2	9	4	1,70	8	
7FW3 1340 11	90	10,1	65	69,8	9	4	2,45	8	
7FW3 1440 11	110	12,3	80	85,4	9	4	3,65	8	
7FW3 1540 11	125	14,0	100	97,0	9	4	4,48	4	
<b>20°C/1.6MPa • 70°C/0.8MPa</b>									
7FW4 1740 11	160	14,6	125	130,8	11	4	6,76	4	
7FW4 1940 11	200	18,2	160	163,6	11	4	10,6	4	
7FW4 2158 11	250	22,7	200	204,6	11	5,8	16,2	5,8	
7FW4 2358 11	315	28,6	250	257,8	11	5,8	25,4	5,8	
7FW4 2458 11	355	32,2	300	290,6	11	5,8	36,5	5,8	
7FW4 2558 11	400	36,3	-	327,4	11	5,8	40,6	5,8	
7FW4 2658 11	450	40,9	350	368,2	11	5,8	57,3	5,8	
7FW4 2758 11	500	45,4	400	409,2	11	5,8		5,8	



**CLIMATEC (G 8160FC)**
**CLIMATEC-blue (HC8160FC)\***
**Beschreibung**

PP-RCT Druckrohr CLIMATEC, mehrlagig, mit Faser-Mittelschicht zur Reduzierung der axialen Ausdehnung, SDR 7,4 bis SDR17. Optional mit einer blauen Außenschicht lieferbar.  
Für normale Drücke und hohe Temperaturen, sehr hohem Durchfluß und reduzierter Längenausdehnung.  
Faser-Rohre können, analog zu normalen Rohren, ohne vorherigen Bearbeitungsschritt direkt verschweißt werden.

**Werkstoff**

PP-RCT (Polypropylen Random-Copolymer Temperature resistant) mit modifizierter Kristallstruktur (beta nukleiert) und erhöhter Temperaturbeständigkeit, Borealis RA7050, Farbe RAL 6024 Verkehrsgrün.  
Das Material entspricht den Anforderungen der aktuellen KTW-Leitlinie des Umweltbundesamtes (UBA).

**Geometrische Eigenschaften**

Außendurchmesser und Wanddicke in Anlehnung an DIN 8077 und DIN EN ISO 15874.

**Betriebsdruck**

Bis D125 = 20°C/1.6MPa • 70°C/0.8MPa.  
Ab D160 = 20°C/1.0MPa • 70°C/0.5MPa.

**Ausführung**

Geeignet für Heizelement-Muffen-Schweißung, Heizelement-Stumpf-Schweißung und Heizwendel-Muffen-Schweißung nach DVS Richtlinie 2207. Schweiß-Geräte und Schweiß-Werkzeuge sollten der DVS Richtlinie 2208 entsprechen.

**Zertifizierung**

B-R Rohre unterliegen regelmäßigen internen und externen Qualitätskontrollen. Die Rohre erfüllen die Anforderungen der DIN Certco Richtlinie ZP 9.12.1 und NSF14 + 61.

**Lieferung**

Bis D200 in 4 m Stangen und ab D250 in 5,8 m Stangen; abgepackt in Bündeln, bzw. ab D125 einzelverpackt. Alle Rohre/Bünde sind in schwarzer UV-Schutz-Schlauchfolie verpackt. Abgabe erfolgt nur in kompletten Verpackungseinheiten (VEs).

**Description**

PP-RCT Pressure pipe CLIMATEC, multi-layer, with fiber-middle-layer for reduced axial expansion, SDR7,4 up to 17. Optionally available with a blue outer layer.  
For normal pressures and high temperatures, very high flow and reduced expansion.  
Fiber-pipes can be, analogue to normal pipes, directly welded without a prior processing step.

**Material**

PP-RCT (Polypropylene Random-Copolymer Temperature resistant) with modified crystalline structure (beta nucleated) and increased temperature resistance, colour RAL 6024 traffic green.  
The material complies with the requirements of the KTW guideline of the German Federal Environmental Agency (UBA).

**Geometric Properties**

Outside diameter and wall thickness according to DIN 8077 and DIN EN ISO 15874.

**Operating Pressure**

Up to D125 = 20°C/1.6MPa • 70°C/0.8MPa.  
From D160 = 20°C/1.0MPa • 70°C/0.5MPa.

**Type**

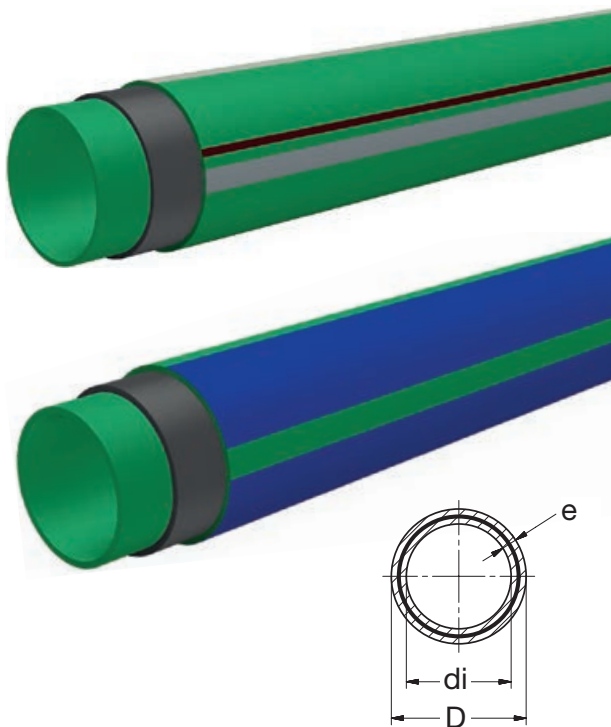
Suitable for socket-welding, butt-welding and electrofusion-socket-welding according to DVS technical code 2207. Welding equipment according to DVS technical code 2208.

**Certification**

B-R pipes succumb frequent internal and external quality controls. The pipes fulfill the requirements of the DIN Certco guideline ZP 9.12.1 and NSF14 + 61.

**Delivery**

Up to D200 in 4 m rods and from D250 in 5,8 m rods; packed in bundles or from D125 and above individually packed. All pipes/bundles are packed in black UV-protection-foil. Supply only in complete packing units (VEs).



G 8160FC Grün/green		HC8160FC Blau/blue		PP-RCT Druckrohr <b>CLIMATEC</b> / <b>CLIMATEC-blue</b> PP-RCT Pressure pipe <b>CLIMATEC</b> / <b>CLIMATEC-blue</b>				L	KG	VE1	VE2
Teil / Item	Teil / Item	D [mm]	e [mm]	DN [mm]	di [mm]	SDR	[m]	[m]	[m]	[m]	
<b>20°C/1.6MPa • 70°C/0.8MPa</b>											
7FC2 0640 11	7FC2 0640 14	20	2,8	15	14,4	7,4	4	0,15	100		
7FC2 0740 11	7FC2 0740 14	25	3,5	20	18,0	7,4	4	0,24	100		
7FC3 0840 11	7FC3 0840 14	32	3,6	25	24,8	9	4	0,34	60		
7FC4 0940 11	7FC4 0940 14	40	3,7	32	32,6	11	4	0,44	40		
7FC4 1040 11	7FC4 1040 14	50	4,6	40	40,8	11	4	0,68	20		
7FC4 1140 11	7FC4 1140 14	63	5,8	50	51,4	11	4	1,00	20		
7FC4 1240 11	7FC4 1240 14	75	6,8	-	61,4	11	4	1,42	8		
7FC4 1340 11	7FC4 1340 14	90	8,2	65	73,6	11	4	2,04	8		
7FC4 1440 11	7FC4 1440 14	110	10,0	80	90,0	11	4	3,03	8		
7FC4 1540 11	7FC4 1540 14	125	11,4	100	102,2	11	4	3,35	4		
<b>20°C/1.0MPa • 70°C/0.5MPa</b>											
7FC5 1740 11		160	9,5	150	141	17	4	4,64	4		
7FC5 1940 11		200	11,9	180	176,2	17	4	7,32	4		
7FC5 2158 11		250	14,8	220	220,4	17	5,8	11,1	5,8		
7FC5 2358 11		315	18,7	250	277,6	17	5,8	17,2	5,8		
7FC5 2458 11		355	21,2	300	312,6	17	5,8	21,9	5,8		
7FC5 2558 11		400	23,7	350	352,6	17	5,8	27,8	5,8		
7FC5 2658 11		450	26,7	400	396,6	17	5,8	37,2	5,8		
7FC5 2758 11		500	29,7	450	440,6	17	5,8	45,0	5,8		

\* Kein Lagerartikel • Not a stock item

Rohre mit UV-Schutzschicht • Pipes with UV-protection-layer

**Beschreibung**

Die PP-RCT Druckrohre WATERTEC und STABITEC-CT sind mit einer zusätzlichen äußeren schwarzen Schutzschicht gegen UV-Einstrahlung lieferbar. Die Schutzschicht besteht aus PP-R Material und ist ausgelegt auf mitteleuropäische Verhältnisse.

**Werkstoff**

PP-RCT (Polypropylen Random-Copolymer Temperature resistant) mit modifizierter Kristallstruktur (beta nukleiert) und erhöhter Temperaturbeständigkeit, Borealis RA7050, Farbe RAL 6024 Verkehrs grün. Das Material entspricht den Anforderungen der aktuellen KTW-Leitlinie des Umweltbundesamtes (UBA). Äußere PP-R UV-Schutz-Deckschicht in schwarz.

**Geometrische Eigenschaften und Betriebsdrücke**

Siehe Ausführungen zu den aufgeführten Rohrtypen.

**Lieferung**

Bis D200 in 4 m Stangen und ab D250 in 5,8 m Stangen; abgepackt in Bunden, bzw. ab D125 einzeln verpackt. Alle Rohre/Bunde sind in schwarzer UV-Schutz-Schlauchfolie verpackt. Abgabe erfolgt nur in kompletten Verpackungseinheiten (VE's).

**Description**

The PP-RCT pressure pipes WATERTEC and STABITEC-CT are available with an additional outer black protective layer against UV irradiation. The protective layer consists of PP-R material and is designed for Central European conditions.

**Material**

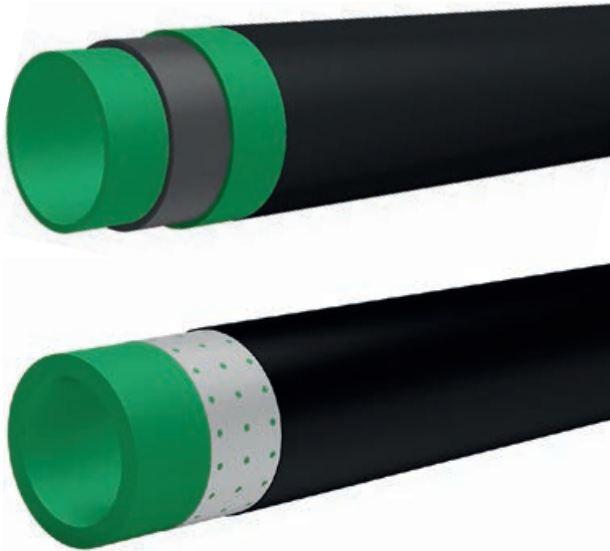
PP-RCT (Polypropylene Random-Copolymer Temperature resistant) with modified crystalline structure (beta nucleated) and increased temperature resistance, colour RAL 6024 traffic green. The material complies with the requirements of the KTW guideline of the German Federal Environmental Agency (UBA). Outer PP-R UV-protection-layer in black color.

**Geometric Properties and Operating Pressure**

See explanations for the listed pipe types.

**Delivery**

Up to D200 in 4 m rods and from D250 in 5,8 m rods; packed in bundles or from D125 and above individually packed. All pipes/bundles are packed in black UV-protection-foil. Supply only in complete packing units (VE's).



Druckrohre mit schwarzer UV-Schutzschicht  
Pressure pipes with black UV-protection-layer

D [mm]	Teil / Item	Teil / Item
	SB8215B	SB8200FW
	<b>STABITEC-CT-UV</b>	<b>WATERTEC-UV</b>
20	71S2 0640 S1	7FW2 0640 S1
25	71S3 0740 S1	7FW2 0740 S1
32	71S3 0840 S1	7FW3 0840 S1
40	71S3 0940 S1	7FW3 0940 S1
50	71S3 1040 S1	7FW3 1040 S1
63	71S3 1140 S1	7FW3 1140 S1
75	71S3 1240 S1	7FW3 1240 S1
90	71S3 1340 S1	7FW3 1340 S1
110	71S3 1440 S1	7FW3 1440 S1
125	71S3 1540 S1	7FW3 1540 S1
160		7FW4 1740 S1

**Vorisiolierte Rohre • Preinsulated Pipes**
**Beschreibung**

Vorisiolierte Kunststoffmantelrohre zur direkten Erdverlegung. Die Herstellung erfolgt Auftragsbezogen.

**Mediumrohr**

BR Kunststoffrohre (außer STABITEC) in den Dimensionen D20 bis 500 mm.

**Mantelrohr**

Nahtlos extrudiertes PE-HD Mantelrohr, schlag- und bruchfest, zähelastisch bis  $-50^{\circ}\text{C}$ , allgemeine Güteanforderungen nach DIN 8075, Maße und Wanddicke nach DIN EN 253, Corona behandelt.

**Wärmedämmung**

Aus geschäumtem Polyurethan Hartschaum, FCKW-frei, Treibmittel Cyclopentan, zwischen Mediumrohr und Schutzmantel im Verbund, Wärmeleitzahl  $\lambda$  min.  $0,026 \text{ W/mK}$ .

Dämmstärke DS1: Standard nach DIN EN 253.

**Lieferung**

In 5,8 m Stangen. Abgabe erfolgt nur in kompletten Verpackungseinheiten (VE's).

**Description**

Pre-insulated plastic sheathing pipes for direct laying. Production is carried out by order.

**Medium pipe**

BR plastic pipes (except STABITEC) in the dimensions D20 to 500 mm.

**Casing pipe**

Seamlessly extruded PE-HD casing pipe, impact and break resistant, tough to  $-50^{\circ}\text{C}$ , general quality requirements according to DIN 8075, dimensions and wall thickness according to DIN EN 253, Corona treated.

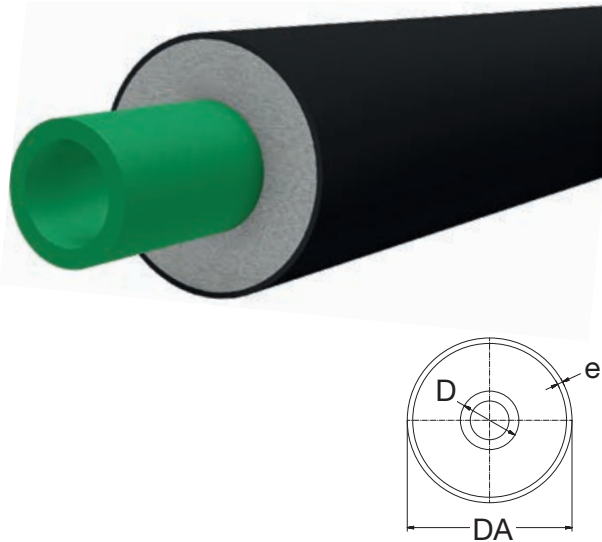
**Type**

Made of foamed polyurethane rigid foam, CFC-free, propellant cyclopentane, between medium pipe and protective sheath in the composite, heat transfer coefficient  $\lambda$  min.  $0.026 \text{ W/mK}$ .

Insulation thickness DS1: Standard according to DIN EN 253.

**Delivery**

In 5,8 m rods. Supply only in complete packing units (VE's).



Druckrohre vorisoliert

Pressure pipes preinsulated

D [mm]	Länge [m]	DA [mm]	e [mm]	ISO [mm]
20	5,8	90	3,0	32
25	5,8	90	3,0	30
32	5,8	90	3,0	26
40	5,8	110	3,0	32
50	5,8	110	3,0	27
63	5,8	125	3,0	28
75	5,8	140	3,0	30
90	5,8	160	3,0	32
110	5,8	200	3,2	42
125	5,8	225	3,5	47
160	5,8	250	3,6	41
200	5,8	315	4,5	53
250	5,8	355	5,0	48
315	5,8	450	5,6	62
355	5,8	500	6,3	66
400	5,8	560	7,0	73
450	5,8	630	7,6	82
500	5,8	670	8,0	77

## 4.02 Formteile Muffen-Schweißen • Fittings socket-welding

### Beschreibung

Gespitzte Formteile, für die Heizelement-Muffen-Schweißung, ohne Verschwächungsbeiwerte.

### Werkstoff

PP-RCT (Polypropylen Random-Copolymer Temperature resistant) mit modifizierter Kristallstruktur (beta nukleiert) und erhöhter Temperaturbeständigkeit, Borealis RA7050, Farbe RAL 6024 Verkehrsgrün.  
Das Material entspricht den Anforderungen der aktuellen KTW-Leitlinie des Umweltbundesamtes (UBA).

### Geometrische Eigenschaften

Durchmesser und Wanddicke der Muffen entsprechend DIN EN ISO 15874.  
Toleranzen bei den Z-Maßangaben sind abhängig von der Dimension. Bis d/D 160 = +/- 3 mm. Ab d/D 180 = +/- 10 mm.

### Betriebsdruck

Der Betriebsdruck richtet sich üblicherweise nach dem eingesetzten Rohr. Grundsätzlich sind alle Standard-Formteile für die angebotenen Rohre geeignet.

### Ausführung

Geeignet für Heizelement-Muffen-Schweißung nach DVS Richtlinie 2207. Schweiß-Geräte und Schweiß-Werkzeuge sollten der DVS Richtlinie 2208 entsprechen.

### Zertifizierung

B-R Formteile unterliegen regelmäßigen internen und externen Qualitätskontrollen. Die Formteile erfüllen die Anforderungen der DIN Certco Richtlinie ZP 10.25.1 und NSF14 + 61.

### Lieferung

Abgabe erfolgt nur in kompletten Verpackungseinheiten (VEs).

### Description

Injection moulded fittings, for socket-welding and without pressure reduction factors.

### Material

PP-RCT (Polypropylene Random-Copolymer Temperature resistant) with modified crystalline structure (beta nucleated) and increased temperature resistance, colour RAL 6024 traffic green.

The material complies with the requirements of the KTW guideline of the German Federal Environmental Agency (UBA).

### Geometric Properties

Diameter and wall thickness of sockets according DIN EN ISO 15874.  
Tolerances of z-sizes depends on the dimension. Up to d/D 160 = +/- 3 mm and from d/D 180 = +/- 10 mm.

### Operating pressure

The operating pressure usually depends on the used pipe. Basically, all standard fittings are suitable for the offered pipes.

### Type

Suitable for socket-welding according to DVS technical code 2207. Welding equipment according to DVS technical code 2208.

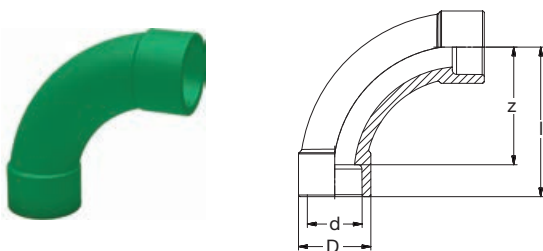
### Certification

B-R fittings succumb frequent internal and external quality controls. The fittings fulfill the requirements of the DIN Certco guideline ZP 10.25.1 and NSF14 + 61.

### Delivery

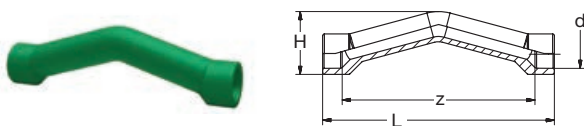
Supply only in complete packing units (VEs).

### 4.02.01 Bögen, Winkel • Bends, Elbows



G 8002aB PP-RCT Bogen 90° grün  
PP-RCT Bend 90° green

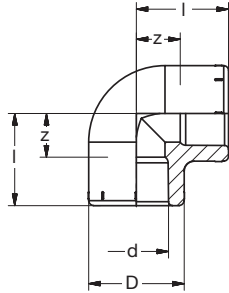
Teil / Item	d [mm]	D [mm]	l [mm]	z [mm]	KG	VE1	VE2
7421 0690 11	20	28	56	42	0,029	10	60
7421 0790 11	25	34	69	53	0,051	10	40
7421 0890 11	32	42	86	68	0,086	5	40
7421 0990 11	40	52	106	86	0,157	5	30



G 8287B PP-RCT Überspringbogen Muffe grün  
PP-RCT Crossover socket green

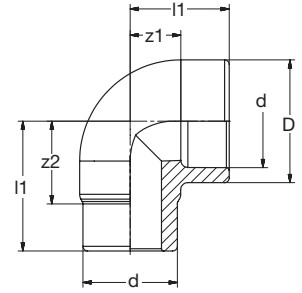
Teil / Item	d [mm]	H [mm]	L [mm]	z [mm]	KG	VE1	VE2
7461 0600 11	20	45	160	131	0,04	1	60
7461 0700 11	25	55	200	168	0,07	1	30
7461 0800 11	32	70	240	204	0,13	1	40

## 4.02.01 Bögen, Winkel • Bends, Elbows



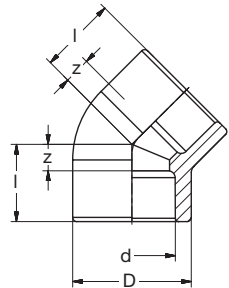
G 8090B PP-RCT Winkel 90° grün  
PP-RCT Elbow 90° green

Teil / Item	d [mm]	D [mm]	l [mm]	z [mm]	KG	VE1	VE2
7411 0690 11	20	29	28	13	0,019	10	120
7411 0790 11	25	34	32	16	0,025	10	80
7411 0890 11	32	43	38	20	0,047	10	80
7411 0990 11	40	52	44	23	0,073	5	50
7411 1090 11	50	65	52	28	0,136	10	60
7411 1190 11	63	84	62	34	0,266	4	32
7411 1290 11	75	101	71	41	0,443	2	18
7411 1390 11	90	120	83	50	0,793	2	12
7411 1490 11	110	148	99	62	1,299	1	3
7411 1590 11	125	165	124	84	2,056	1	4



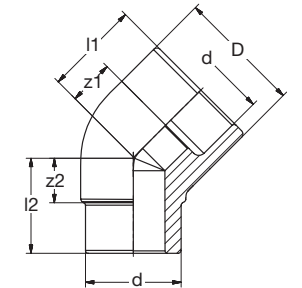
G 8092B PP-RCT Winkel 90° i-a grün  
PP-RCT Elbow 90° f-m green

Teil / Item	d [mm]	D [mm]	l1 [mm]	l2 [mm]	z1 [mm]	z2 [mm]	KG	VE1	VE2
7412 0690 11	20	29	27	36	12	21,5	0,018	10	140
7412 0790 11	25	34	30	41	14	25	0,026	10	80
7412 0890 11	32	43	36	48	18	30	0,048	10	50
7412 0990 11	40	52	42	55	21	34,5	0,075	5	30



G 8041B PP-RCT Winkel 45° grün  
PP-RCT Elbow 45° green

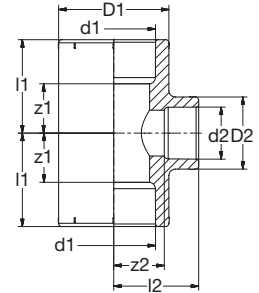
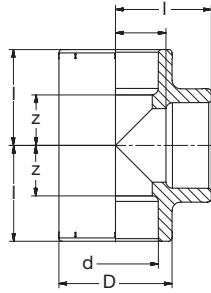
Teil / Item	d [mm]	D [mm]	l [mm]	z [mm]	KG	VE1	VE2
7411 0645 11	20	29	21	6	0,014	10	150
7411 0745 11	25	34	24	8	0,019	10	90
7411 0845 11	32	43	28	10	0,034	10	50
7411 0945 11	40	52	32	11	0,056	5	30
7411 1045 11	50	65	37	13	0,101	5	45
7411 1145 11	63	82	44	16	0,207	2	40
7411 1245 11	75	99	50	20	0,321	2	24
7411 1345 11	90	120	58	25	0,580	2	10
7411 1445 11	110	148	69	32	0,979	2	4
7411 1545 11	125	165	77	37	1,37	1	6



G 8040B PP-RCT Winkel 45° i-a grün  
PP-RCT Elbow 45° f-m green

Teil / Item	d [mm]	D [mm]	l1 [mm]	l2 [mm]	z1 [mm]	z2 [mm]	KG	VE1	VE2
7412 0645 11	20	29	20	28	5	28	0,013	10	120
7412 0745 11	25	34	22	34	5	34	0,023	10	80
7412 0845 11	32	43	26	39	8	39	0,041	5	50

## 4.02.02 T-Stücke, Abzweige • Tee's, Branches



G 8130B PP-RCT T-Stück 90° grün  
PP-RCT Tee 90° green

Teil / Item	d [mm]	D [mm]	l [mm]	z [mm]	KG	VE1	VE2
7511 0690 11	20	29	28	13	0,023	10	80
7511 0790 11	25	34	32	16	0,034	10	50
7511 0890 11	32	43	38	20	0,060	5	70
7511 0990 11	40	52	44	23	0,090	5	40
7511 1090 11	50	65	52	28	0,17	10	50
7511 1190 11	63	84	62	34	0,34	2	8
7511 1290 11	75	100	71	41	0,54	2	16
7511 1390 11	90	120	83	50	0,95	2	12
7511 1490 11	110	148	99	62	1,56	1	2
7511 1590 11	125	165	124	84	2,51	1	4

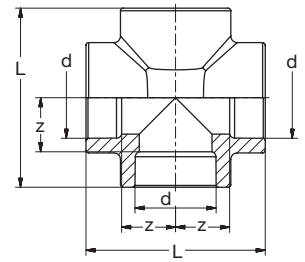
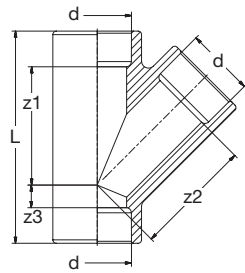
G 8130B red PP-RCT T-Stück 90° red grün  
PP-RCT Tee 90° red green

Teil / Item	d1 - d2 [mm]	D1 [mm]	D2 [mm]	l1 [mm]	l2 [mm]	z1 [mm]	z2 [mm]	KG	VE1	VE2
7521 0706 11	25-20	34	29	32	32	16	17	0,035	10	60
7521 0806 11	32-20	43	29	38	36	20	21	0,060	10	30
7521 0807 11	32-25	43	34	38	36	20	22	0,060	10	30
7521 0906 11	40-20	52	43	44	39	24	24	0,083	5	40
7521 0907 11	40-25	52	43	44	40	23	24	0,086	5	40
7521 0908 11	40-32	52	43	44	40	23	22	0,091	5	40
7521 1006 11	50-20	65	43	52	46	28	31	0,16	10	50
7521 1007 11	50-25	65	43	52	46	28	30	0,16	10	50
7521 1008 11	50-32	65	43	52	46	28	28	0,16	10	50
7521 1009 11	50-40	85	85	62	62	39	35	0,16	10	50
7521 1106 11	63-20	85	43	62	62	35	48	0,31	2	8
7521 1107 11	63-25	85	43	62	62	35	46	0,31	2	8
7521 1108 11	63-32	85	43	62	62	35	44	0,31	2	8
7521 1109 11	63-40	85	85	62	62	35	42	0,32	2	8
7521 1110 11	63-50	85	85	62	62	35	39	0,32	2	8
7521 1206 11	75-20	100	43	71	71	41	57	0,50	2	16
7521 1207 11	75-25	100	43	71	71	41	55	0,50	2	16
7521 1208 11	75-32	100	43	71	71	41	53	0,50	2	16
7521 1209 11	75-40	100	65	71	71	41	51	0,50	2	16
7521 1210 11	75-50	100	65	71	71	41	48	0,51	2	16
7521 1211 11	75-63	100	101	71	71	41	44	0,52	2	16
7521 1311 11	90-63	85	83	83	50	50	53	0,91	2	12
7521 1312 11	90-75	120	100	83	83	50	53	0,91	2	12
7521 1411 11	110-63	148	85	99	99	62	71	1,53	1	3
7521 1412 11	110-75	148	100	99	99	62	69	1,54	1	3
7521 1413 11	110-90	148	120	99	99	62	66	1,57	1	3
7521 1512 11	125-75	165	100	124	104	84	74	2,30	1	4
7521 1513 11	125-90	165	120	124	106	84	73	2,28	1	4
7521 1514 11	125-110	165	148	124	110	84	87	2,36	1	4
7521 0607 11	20-25	34	34	32	32	18	16	0,04	10	60

G 8130B red PP-RCT T-Stück 90° multi-red grün  
PP-RCT Tee 90° multi-red green

Teil / Item	d1-d2-d3 [mm]	D1 [mm]	D2 [mm]	l1 [mm]	l2 [mm]	z1 [mm]	z2 [mm]	KG	VE1	VE2
7521 07BB 11	25-20-20	34	34	32	32	16	18	0,038	10	60
7521 07CB 11	25-25-20	34	34	32	32	16	16	0,038	10	60
7521 08BB 01	32-20-20	43	34	37	38	18	22	0,078	5	30
7521 08BC 21	32-20-25	43	34	37	38	18	23	0,078	5	30
7521 08CC 21	32-25-25	43	34	37	38	18	22	0,078	5	30
7521 11EF 11	63-40-50	85	85	62	62	39	35	0,37	2	8

## 4.02.02 T-Stücke, Abzweige • Tee's, Branches



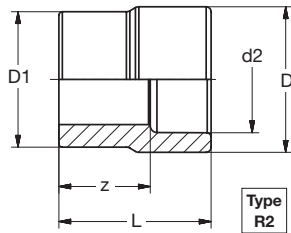
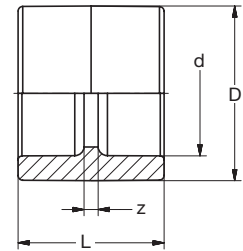
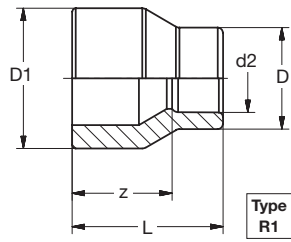
G 8165B PP-RCT Abzweig 45° **SDR11** grün  
PP-RCT Branch 45° **SDR11** green

Teil / Item	d [mm]	L [mm]	z1 [mm]	z2 [mm]	z3 [mm]	KG	VE1	VE2
7511 0845 11	32	89	40	41	11	0,062	10	50
7511 0945 11	40	122	65	64	16	0,15	10	30
7511 1045 11	50	131	67	67	18	0,23	5	20
7511 1145 11	63	169	91	89	23	0,50	2	20

G 8180B PP-RCT Kreuzstück **SDR11** grün  
PP-RCT Cross **SDR11** green

Teil / Item	d [mm]	L [mm]	z [mm]	KG	VE1	VE2
7551 0600 11	20	52	23	0,022	10	80
7551 0700 11	25	59	27	0,037	10	50
7551 0800 11	32	78	34	0,059	10	50
7551 0900 11	40	94	42	0,11	10	80
7551 1000 11	50	112	66	0,20	10	30
7551 1100 11	63	138	84	0,35	5	20





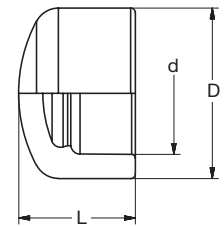
G 8243B

PP-RCT Reduktion grün  
PP-RCT Reducer green

Teil / Item	D1 - d2 [mm]	Type		D2 [mm]	L [mm]	z [mm]	KG	VE1	VE2
		R1	R2						
7321 0706 11	25-20	•		29	36	22	0,012	10	100
7321 0806 11	32-20	•		29	37	23	0,015	10	80
7321 0807 11	32-25	•		34	39	23	0,017	10	70
7321 0906 11	40-20	•		34	43	28	0,023	10	50
7321 0907 11	40-25	•		34	43	27	0,023	10	50
7321 0908 11	40-32	•		43	45	27	0,029	10	80
7321 1006 11	50-20	•		43	51	36	0,043	10	50
7321 1007 11	50-25	•		43	51	35	0,043	10	50
7321 1008 11	50-32	•		43	51	33	0,045	10	50
7321 1009 11	50-40	•		52	53	33	0,055	10	70
7321 1106 11	63-20	•		34	56	42	0,079	5	60
7321 1107 11	63-25	•		34	56	40	0,076	5	60
7321 1108 11	63-32	•		43	58	40	0,076	5	60
7321 1109 11	63-40	•		52	60	40	0,084	5	45
7321 1110 11	63-50	•		65	63	40	0,091	5	40
7321 1210 11	75-50	•		65	67	44	0,12	2	16
7321 1211 11	75-63	•		80	71	44	0,15	2	16
7321 1310 11	90-50	•		65	74	51	0,15	1	12
7321 1311 11	90-63	•		80	78	51	0,17	2	12
7321 1312 11	90-75	•		99	81	51	0,23	2	12
7321 1411 11	110-63	•		85	87	60	0,32	2	14
7321 1412 11	110-75	•		100	90	60	0,37	2	14
7321 1413 11	110-90	•		120	93	61	0,45	2	14

G 8270B PP-RCT Muffe grün  
PP-RCT Socket green

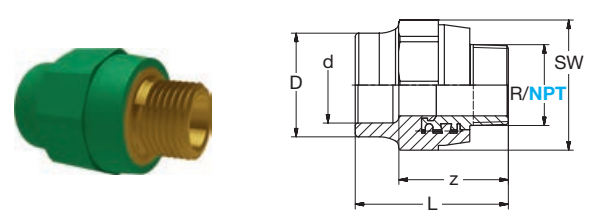
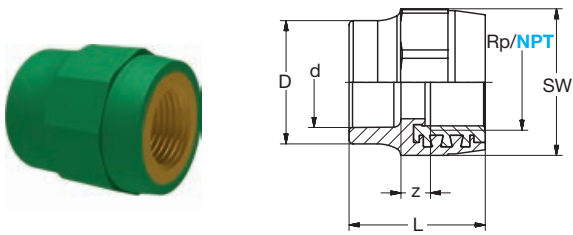
Teil / Item	d [mm]	D [mm]	L [mm]	z [mm]	KG	VE1	VE2
7311 0600 11	20	29	34	5	0,010	10	150
7311 0700 11	25	34	37	5	0,015	10	120
7311 0800 11	32	43	41	5	0,026	10	60
7311 0900 11	40	52	46	5	0,047	10	80
7311 1000 11	50	65	52	5	0,070	5	60
7311 1100 11	63	84	60	5	0,13	4	84
7311 1200 11	75	99	65	5	0,20	2	40
7311 1300 11	90	120	76	10	0,35	2	16
7311 1400 11	110	148	80	6	0,57	2	18
7311 1500 11	125	165	90	10	0,76	2	6



G 8301B PP-RCT Kappe grün  
PP-RCT Cap green

Teil / Item	d [mm]	D [mm]	L [mm]	KG	VE1	VE2
7341 0600 11	20	29	25	0,009	10	200
7341 0700 11	25	34	28	0,013	10	100
7341 0800 11	32	43	32	0,021	10	120
7341 0900 11	40	52	36	0,033	10	60
7341 1000 11	50	65	41	0,057	10	80
7341 1100 11	63	79	48	0,090	5	60
7341 1200 11	75	99	54	0,18	2	20
7341 1300 11	90	120	66	0,35	2	8
7341 1400 11	110	148	79	0,59	1	8
7341 1500 11	125	165	87	0,76	1	6

## 4.02.04 Übergänge • Transitions



G 8270gB PP-RCT-RG Übergang **IG-zyl** grün  
PP-RCT-Bronze Transition **female-thread-cyl** green

Teil / Item	d x Rp [mm x Inch]	D [mm]	L [mm]	z [mm]	SW [mm]	KG	VE1	VE2
7R11 0643 11	20 x 1/2	30	40	11	36	0,057	10	-
7R11 0645 11	20 x 3/4	29	40	11	44	0,077	10	-
7R11 0743 11	25 x 1/2	34	41	11	36	0,057	10	-
7R11 0745 11	25 x 3/4	34	41	11	44	0,077	10	-
7R11 0845 11	32 x 3/4	43	45	11	44	0,081	10	-
7R11 0846 11	32 x 1	43	48	12	51	0,13	10	-
7R11 0946 11	40 x 1	55	54	14	63	0,18	10	-
7R11 0947 11	40 x 1 1/4	55	54	13	63	0,20	10	-
7R11 1047 11	50 x 1 1/4	64	58	12	70	0,23	10	-
7R11 1048 11	50 x 1 1/2	64	58	14	70	0,21	10	-
7R11 1150 11	63 x 2	79	69	19	85	0,42	5	-
7R11 1253 11	75 x 2 1/2	99	82	22	112	0,83	5	-
7R11 1355 11	90 x 3	118	102	39	135	1,46	2	-
7R11 1457 11	110 x 4	146	121	42	170	2,13	2	-
7R11 1558 11	125 x 5	168	125	41	208	3,51	1	-

G 8243gB PP-RCT-RG Übergang **AG-keg** grün  
PP-RCT-Bronze Transition **male-thread-con** green

Teil / Item	d x R [mm x Inch]	D [mm]	L [mm]	z [mm]	SW [mm]	KG	VE1	VE2
7R11 0673 11	20 x 1/2	29	53	40	36	0,073	10	-
7R11 0675 11	20 x 3/4	34	58	42	44	0,092	10	-
7R11 0773 11	25 x 1/2	34	56	40	36	0,073	10	-
7R11 0775 11	25 x 3/4	34	58	42	44	0,092	10	-
7R11 0875 11	32 x 3/4	43	58	42	44	0,097	10	-
7R11 0876 11	32 x 1	43	66	48	51	0,164	10	-
7R11 0976 11	40 x 1	55	71	51	62	0,21	10	-
7R11 0977 11	40 x 1 1/4	52	74	53	63	0,30	10	-
7R11 1077 11	50 x 1 1/4	64	77	54	70	0,32	10	-
7R11 1078 11	50 x 1 1/2	64	77	54	70	0,35	10	-
7R11 1180 11	63 x 2	79	92	65	85	0,55	5	-
7R11 1283 11	75 x 2 1/2	99	112	82	112	1,20	5	-
7R11 1385 11	90 x 3	120	143	111	135	1,97	2	-
7R11 1487 11	110 x 4	148	161	124	170	2,89	2	-
7R11 1588 11	125 x 5	168	170	130	208	4,38	1	-

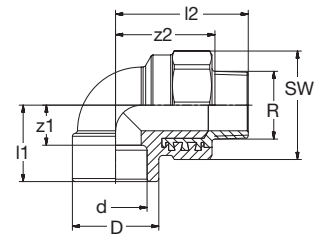
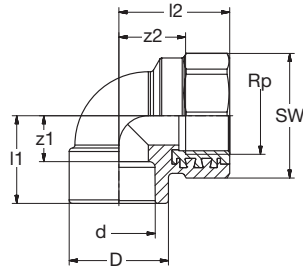
NP 8270gB PP-RCT-EcoB Übergang **IG-NPT** grün  
PP-RCT-EcoB Transition **female-thread-NPT** green

Teil / Item	d x Rp/NPT [mm x Inch]	D [mm]	L [mm]	z [mm]	SW [mm]	KG	VE1	VE2
7L11 0643 U1	20 x 1/2	35	40	11	36	0,057	10	-
7L11 0645 U1	20 x 3/4	43	42	11	44	0,077	10	-
7L11 0745 U1	25 x 3/4	43	42	11	44	0,077	10	-
7L11 0846 U1	32 x 1	50	48	12	51	0,13	10	-
7L11 0947 U1	40 x 1 1/4	62	54	13	63	0,20	10	-
7L11 1048 U1	50 x 1 1/2	69	57	14	70	0,21	10	-
7L11 1150 U1	63 x 2	84	68	19	85	0,42	5	-
7L11 1253 U1	75 x 2 1/2	112	82	22	115	0,83	1	-

NP 8243gB PP-RCT-EcoB Übergang **AG-NPT** grün  
PP-RCT-EcoB Transition **male-thread-NPT** green

Teil / Item	d x R/NPT [mm x Inch]	D [mm]	L [mm]	z [mm]	SW [mm]	KG	VE1	VE2
7L11 0673 U1	20 x 1/2	35	55	40	36	0,073	10	-
7L11 0675 U1	20 x 3/4	43	58	42	44	0,092	10	-
7L11 0775 U1	25 x 3/4	43	58	42	44	0,092	10	-
7L11 0876 U1	32 x 1	50	66	48	51	0,164	10	-
7L11 0977 U1	40 x 1 1/4	62	74	53	63	0,30	10	-
7L11 1078 U1	50 x 1 1/2	69	77	54	70	0,35	10	-
7L11 1180 U1	63 x 2	84	92	65	85	0,55	5	-
7L11 1283 U1	75 x 2 1/2	112	112	82	115	1,2	5	-

## 4.02.04 Übergänge • Transitions

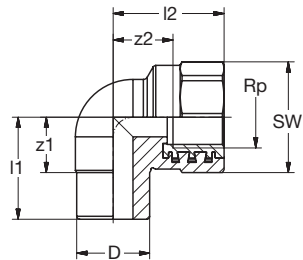


G 8090gB PP-RCT-RG Ü-Winkel 90° IG-zyl grün  
PP-RCT-Bronze Transition-Elbow 90° female-thread-cyl green

Teil / Item	d x Rp [mm x Inch]	D [mm]	l1 [mm]	l2 [mm]	z1 [mm]	z2 [mm]	SW [mm]	KG	VE1	VE2
7R21 0643 11	20 x 1/2	29	28	34	14	20	36	0,064	10	-
7R21 0645 11	20 x 3/4	34	32	40	18	25	44	0,093	10	-
7R21 0743 11	25 x 1/2	34	32	36	14	24	36	0,066	10	-
7R21 0745 11	25 x 3/4	34	32	40	16	25	44	0,091	10	-
7R21 0845 11	32 x 3/4	43	38	45	20	30	44	0,11	10	-
7R21 0846 11	32 x 1	43	38	48	20	30	51	0,15	10	-

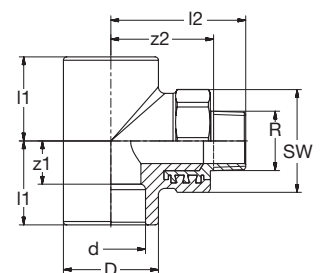
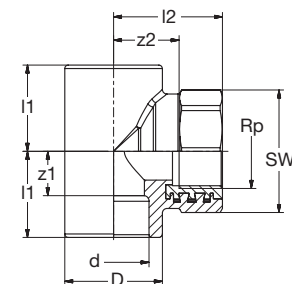
G 8092gB PP-RCT-RG Ü-Winkel 90° AG-keg grün  
PP-RCT-Bronze Transition-Elbow 90° male-thread-con green

Teil / Item	d x R [mm x Inch]	D [mm]	l1 [mm]	l2 [mm]	z1 [mm]	z2 [mm]	SW [mm]	KG	VE1	VE2
7R21 0673 11	20 x 1/2	29	28	34	14	49	36	0,079	10	-
7R21 0675 11	20 x 3/4	34	32	40	18	56	44	0,11	10	-
7R21 0773 11	25 x 1/2	34	32	36	16	53	36	0,095	10	-
7R21 0775 11	25 x 3/4	34	32	40	16	56	44	0,11	10	-
7R21 0875 11	32 x 3/4	43	38	45	20	61	44	0,12	10	-
7R21 0876 11	32 x 1	43	38	48	20	66	51	0,18	10	-



G 8091gB PP-RCT-RG Ü-Winkel 90° i IG-zyl grün  
PP-RCT-Bronze Transition-Elbow 90° fem female-thread-cyl green

Teil / Item	D x Rp [mm x Inch]	l1 [mm]	l2 [mm]	z1 [mm]	z2 [mm]	SW [mm]	KG	VE1	VE2
7R22 0643 11	20 x 1/2	34	34	19	18	36	0,06	10	-



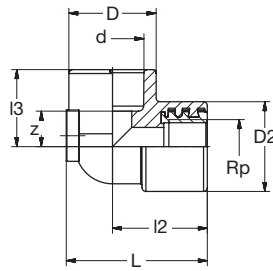
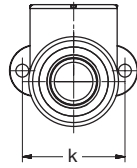
G 8130gB PP-RCT-RG Ü-T-Stück 90° IG-zyl grün  
PP-RCT-Bronze Transition-Tee 90° female-thread-cyl green

Teil / Item	d x Rp [mm x Inch]	D [mm]	l1 [mm]	l2 [mm]	z1 [mm]	z2 [mm]	SW [mm]	KG	VE1	VE2
7R41 0643 11	20 x 1/2	29	28	34	14	20	36	0,096	10	-
7R41 0645 11	20 x 3/4	34	28	35	14	20	44	0,11	10	-
7R41 0743 11	25 x 1/2	34	32	38	16	24	36	0,078	10	-
7R41 0745 11	25 x 3/4	34	32	40	16	25	44	0,10	10	-
7R41 0845 11	32 x 3/4	43	38	45	20	30	44	0,12	10	-
7R41 0846 11	32 x 1	43	38	48	20	30	51	0,17	10	-

G 8133gB PP-RCT-RG Ü-T-Stück 90° AG-keg grün  
PP-RCT-Bronze Transition-Tee 90° male-thread-con green

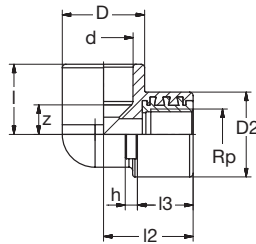
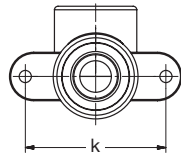
Teil / Item	d x R [mm x Inch]	D [mm]	l1 [mm]	l2 [mm]	z1 [mm]	z2 [mm]	SW [mm]	KG	VE1	VE2
7R41 0673 11	20 x 1/2	29	28	34	14	49	36	0,086	10	-
7R41 0675 11	20 x 3/4	29	28	35	14	50	44	0,15	10	-
7R41 0773 11	25 x 1/2	34	32	38	16	53	36	0,094	10	-
7R41 0775 11	25 x 3/4	34	32	40	16	55	44	0,12	10	-
7R41 0875 11	32 x 3/4	43	38	45	20	60	44	0,14	10	-
7R41 0876 11	32 x 1	43	38	48	20	66	51	0,21	10	-

## 4.02.05 Übergänge Wand • Transitions wall



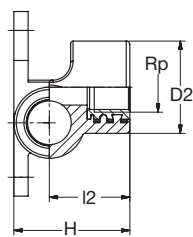
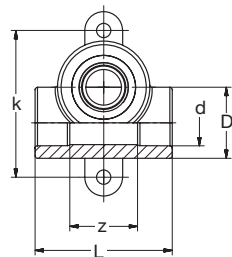
G 8472gB PP-RCT-RG Ü-Winkel 90° Wandbefestigung IG-zyl grün  
PP-RCT-Bronze Transition-Elbow 90° wall mount female-thread-cyl green

Teil / Item	d x Rp [mm x Inch]	D [mm]	D2 [mm]	L [mm]	l2 [mm]	l3 [mm]	k [mm]	z [mm]	KG	VE1	VE2
7R31 0643 11	20 x 1/2	35	29	50	35	27	40	21	0,065	10	-
7R31 0743 11	25 x 1/2	35	34	54	37	30	40	23	0,071	10	-
7R31 0745 11	25 x 3/4	43	43	65	43	35	50	28	0,12	10	-
7R31 0845 11	32 x 3/4	43	43	65	43	35	50	28	0,11	10	-



G 8473gB PP-RCT-RG Ü-Winkel 90° Hohlwandbefestigung IG-zyl grün  
PP-RCT-Bronze Transition-Elbow 90° hollow wall mount female-thread-cyl green

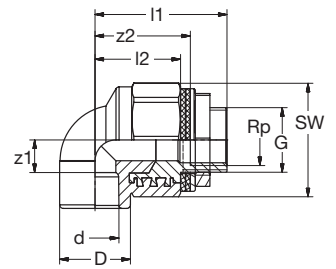
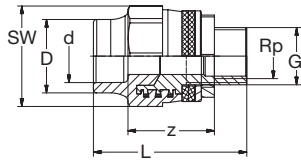
Teil / Item	d x Rp [mm x Inch]	D [mm]	D2 [mm]	L [mm]	l [mm]	l2 [mm]	l3 [mm]	h [mm]	k [mm]	z [mm]	KG	VE1	VE2
7R3H 0643 11	20 x 1/2	29	35	27	34	21	5	13	13	0,064	10	-	
7R3H 0743 11	25 x 1/2	34	35	30	37	23	5	14	14	0,071	10	-	



G 8490g PP-RCT-RG Ü-Winkel 90° Durchgang Wandbefestigung IG-cyl grün  
PP-RCT-Bronze Transition-Elbow 90° passage wall mount female-thread-cyl green

Teil / Item	d x Rp [mm x Inch]	D [mm]	D2 [mm]	L [mm]	l2 [mm]	H [mm]	k [mm]	z [mm]	KG	VE1	VE2
7R3D 0643 21	20 x 1/2	30	39	58	34	49	62	29	0,077	10	-

## 4.02.05 Übergänge Wand • Transitions wall



- G 8244gB PP-RCT-RG Übergang Hohlwandbefestigung IG-zyl grün  
 G 8245gB PP-RCT-Bronze Transition hollow wall mount female-thread-cyl green

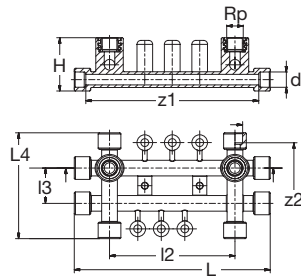
- G 8093gB PP-RCT-RG Ü-Winkel 90° Hohlwandbefestigung IG-zyl grün  
 G 8095gB PP-RCT-Bronze Transition-Elbow 90° hollow wall mount female-thread-cyl green

Teil / Item	d x Rp x G [mm x Inch]	D [mm]	L [mm]	z [mm]	SW [mm]	KG	VE1	VE2
<b>Länge • Length G = 30 mm</b>								
7R1L 0645 11	20 x 1/2 x 3/4	43	70	40,5	44	0,24	10	-
<b>Länge • Length G = 19 mm</b>								
7R1H 0645 11	20 x 1/2 x 3/4	43	59	29,5	44	0,21	10	-

Teil / Item	d x Rp x G [mm x Inch]	D [mm]	l1 [mm]	l2 [mm]	z1 [mm]	z2 [mm]	SW [mm]	KG	VE1	VE2
<b>Länge • Length G = 30 mm</b>										
7R2L 0645 11	20 x 1/2 x 3/4	29	65	35	13,5	50	44	0,25	10	-
<b>Länge • Length G = 19 mm</b>										
7R2H 0645 11	20 x 1/2 x 3/4	29	54	35	13,5	39	44	0,23	10	-

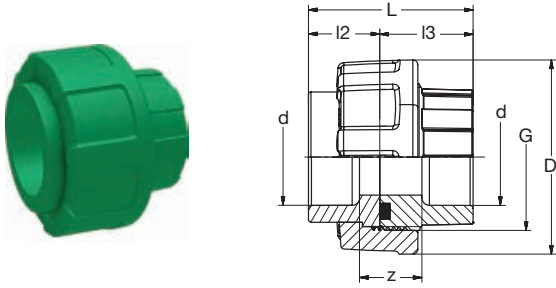
Komplett mit Kontersatz • complete with counter set.

Komplett mit Kontersatz • complete with counter set.



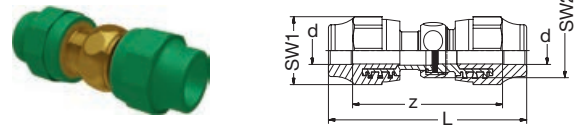
- G 8494gB PP-RCT-RG Montagegruppe 2 - Kreuz grün  
 PP-RCT-Bronze Subassembly group 2 - Cross green

Teil / Item	d x Rp [mm x Inch]	L [mm]	l2 [mm]	l3 [mm]	L4 [mm]	H [mm]	z1 [mm]	z2 [mm]	KG	VE1	VE2
7R9K 0643 11	20 x 1/2	250	160	90	135	69	221	106	0,37	1	-



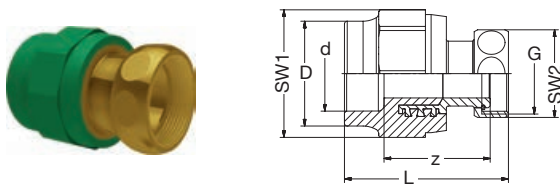
G 8330AB PP-RCT Verschraubung Runddichtring-EPDM 20°C/1.0MPa grün  
PP-RCT Union O-Ring-gasket-EPDM 20°C/1.0MPa green

Teil / Item	d [mm]	D [mm]	G [Inch]	L [mm]	l2 [mm]	l3 [mm]	z [mm]	KG	VE1	VE2
7351 0600 31	20	46	1	44,0	17,5	26	15	0,039	1	150
7351 0700 31	25	56	1 1/4	47,5	19,0	28	15	0,061	1	125
7351 0800 31	32	66	1 1/2	51,5	21,0	30	15	0,091	1	100
7351 0900 31	40	79	2	58,0	23,5	34	17	0,14	1	60
7351 1000 31	50	87	2 1/4	66,0	26,5	39	19	0,17	1	40
7351 1100 31	63	107	2 3/4	78,5	30,5	47	23	0,28	1	30



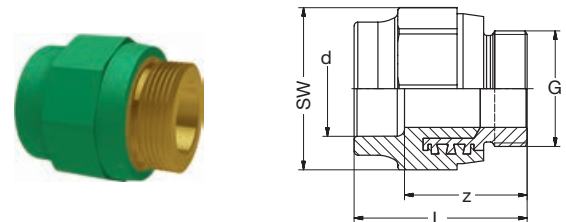
G/EB 8330B PP-RCT-RG/EcoB Verschraubung Flachdichtring-EPDM grün  
PP-RCT-Bronze/EcoB Union flat-gasket-EPDM green

Teil / Item	d [mm]	L [mm]	z [mm]	SW1 [mm]	SW2 [mm]	KG	VE1	VE2
<b>Rotguss • Bronze</b>								
7R51 0600 11	20	116	87	44	37	0,25	1	50
7R51 0700 11	25	119	87	44	37	0,39	1	30
7R51 0800 11	32	134	96	51	46	0,58	1	20
7R51 0900 11	40	152	110	63	52	0,98	1	12
7R51 1000 11	50	164	116	70	59	1,20	1	8
7R51 1100 11	63	189	134	85	74	2,10	1	6
7R51 1200 11	75	223	162	115	90	3,75	1	2
7R51 1300 11	90	280	213	135	95	4,21	1	1
<b>EcoB</b>								
7L51 0700 11	25	119	83	44	37	0,39	1	30
7L51 0800 11	32	134	96	51	46	0,58	1	20
7L51 0900 11	40	152	110	63	52	0,98	1	12
7L51 1000 11	50	163	115	70	59	1,20	1	8
7L51 1100 11	63	187	131	85	74	2,10	1	6
7L51 1200 11	75	220	160	115	90	3,75	1	2



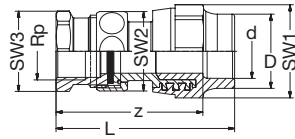
G/EB 8332B PP-RCT-RG/EcoB A-Verschraubung IG-zyl für Armaturen + Wasserzähler mit Flachdichtring-EPDM grün  
PP-RCT-Bronze/EcoB Union flat-sealing for Valves + Water meters female-thread-cyl with flat-gasket-EPDM green

Teil / Item	d x G [mm x Inch]	D [mm]	L [mm]	z [mm]	SW1 [mm]	SW2 [mm]	KG	VE1	VE2
<b>Rotguss • Bronze</b>									
7R51 06A0 11	20 x 3/4	29	66	44	36	30	0,14	1	50
7R51 06A1 11	20 x 1	29	72	44	44	37	0,23	1	30
7R51 07A0 11	25 x 3/4	34	67	44	44	30	0,13	1	50
7R51 07A1 11	25 x 1	34	72	47	44	37	0,20	1	30
7R51 08A0 11	32 x 1	43	80	53	51	37	0,19	1	20
7R51 08A1 11	32 x 1 1/4	43	80	53	51	46	0,32	1	20
7R51 09A0 11	40 x 1 1/4	55	86	56	63	46	0,36	1	12
7R51 09A1 11	40 x 1 1/2	55	90	58	63	52	0,57	1	12
7R51 10A0 11	50 x 1 3/4	64	98	61	70	59	0,62	1	8
7R51 11A0 11	63 x 2 3/8	79	114	71	85	74	1,08	1	6
7R51 12A0 11	75 x 2 3/4	99	137	86	112	90	1,91	1	2
7R51 13A0 11	90 x 3 1/2	118	167	118	134	109	2,49	1	2
<b>EcoB</b>									
7L51 07A1 11	25 x 1	34	72	47	44	37	0,20	1	30
7L51 08A1 11	32 x 1 1/4	43	80	53	51	46	0,32	1	20
7L51 09A1 11	40 x 1 1/2	52	90	58	63	52	0,57	1	12
7L51 10A0 11	50 x 1 3/4	64	98	61	70	59	0,62	1	8
7L51 11A0 11	63 x 2 3/8	79	114	71	85	74	1,08	1	6
7L51 12A0 11	75 x 2 3/4	99	131	86	113	90	1,91	1	2



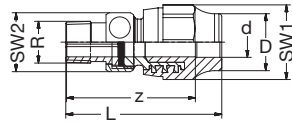
G/EB 8333B PP-RCT-RG/EcoB Verschraubung Schraubteil flachdichtend grün  
PP-RCT-Bronze/EcoB Union Screw-part flat-sealing green

Teil / Item	d x G [mm x Inch]	L [mm]	z [mm]	SW [mm]	KG	VE1	VE2
<b>Rotguss • Bronze</b>							
7R51 06S0 11	20 x 3/4	50	34	36	0,11	1	50
7R51 06S1 11	20 x 1	53	38	44	0,14	1	30
7R51 07S0 11	25 x 3/4	51	35	36	0,11	1	50
7R51 07S1 11	25 x 1	54	38	44	0,14	1	30
7R51 08S1 11	32 x 1 1/4	62	43	51	0,26	1	20
7R51 09S1 11	40 x 1 1/2	72	51	63	0,45	1	12
7R51 10S0 11	50 x 1 3/4	77	53	70	0,51	1	8
7R51 11S0 11	63 x 2 3/8	88	60	85	0,75	1	6
7R51 12S0 11	75 x 2 3/4	104	74	115	1,50	1	2
7R51 13S0 11	90 x 3 1/2	132	99	135	2,33	1	2
<b>EcoB</b>							
7L51 07S1 11	25 x 1	54	38	44	0,14	1	30
7L51 08S1 11	32 x 1 1/4	62	43	51	0,26	1	20
7L51 09S1 11	40 x 1 1/2	72	51	63	0,45	1	12
7L51 10S0 11	50 x 1 3/4	77	53	70	0,51	1	8
7L51 11S0 11	63 x 2 3/8	88	60	85	0,75	1	6
7L51 12S0 11	75 x 2 3/4	104	74	115	1,50	1	2



G 8332gB PP-RCT-RG Ü-Verschraubung IG-zyl Flachdichtring-EPDM grün  
 PP-RCT-Bronze Transition-Union female-thread-cyl flat-gasket-EPDM green

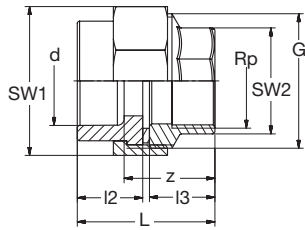
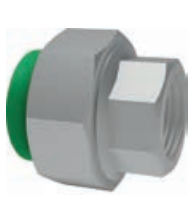
Teil / Item	d x Rp [mm x Inch]	G [Inch]	D [mm]	L [mm]	z [mm]	SW1 [mm]	SW2 [mm]	SW3 [mm]	KG	VE1	VE2
7R51 0643 11	20 x 1/2	3/4	29	85	70	36	30	27	0,19	1	50
7R51 0645 11	20 x 3/4	1	29	93	78	44	37	34	0,34	1	30
7R51 0743 11	25 x 1/2	3/4	34	87	71	36	30	27	0,19	1	50
7R51 0745 11	25 x 3/4	1	34	95	79	44	37	34	0,30	1	30
7R51 0845 11	32 x 3/4	1	43	97	79	44	37	34	0,34	1	20
7R51 0846 11	32 x 1	1 1/4	43	103	85	51	46	44	0,51	1	20
7R51 0947 11	40 x 1 1/4	1 1/2	52	115	94	63	52	50	0,66	1	12
7R51 1048 11	50 x 1 1/2	1 3/4	64	126	102	70	59	55	0,82	1	8
7R51 1150 11	63 x 2	2 3/8	79	142	114	85	74	70	1,30	1	3
7R51 1251 11	75 x 2 1/2	2 3/4	99	169	139	113	90	90	2,39	1	2



G 8333gB PP-RCT-RG Ü-Verschraubung AG-keg Flachdichtring-EPDM grün  
 PP-RCT-Bronze Transition-Union male-thread-con flat-gasket-EPDM green

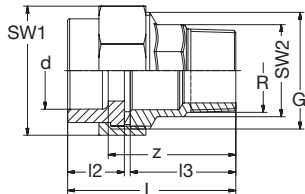
Teil / Item	d x Rp [mm x Inch]	G [Inch]	D [mm]	L [mm]	z [mm]	SW1 [mm]	SW2 [mm]	KG	VE1	VE2
7R51 0673 11	20 x 1/2	3/4	29	79	65	36	30	0,18	1	50
7R51 0675 11	20 x 3/4	1	29	86	72	44	37	0,28	1	30
7R51 0773 11	25 x 1/2	3/4	34	81	65	36	30	0,16	1	50
7R51 0775 11	25 x 3/4	1	34	88	72	44	37	0,27	1	30
7R51 0875 11	32 x 3/4	1	43	81	63	44	37	0,29	1	20
7R51 0876 11	32 x 1	1 1/4	43	98	80	51	46	0,42	1	20
7R51 0977 11	40 x 1 1/4	1 1/2	52	113	92	63	52	0,59	1	12
7R51 1078 11	50 x 1 1/2	1 3/4	64	119	96	70	59	0,73	1	8
7R51 1180 11	63 x 2	2 3/8	79	137	109	85	74	1,30	1	3
7R51 1283 11	75 x 2 1/2	2 3/4	99	175	145	113	90	0,29	1	2





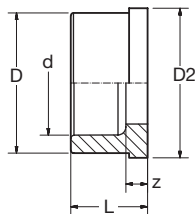
G 8542gB PP-RCT-V2A Ü-Verschraubung IG-zyl Flachdichtring-EPDM 20°C/1.0MPa grün  
 PP-RCT-Stainless steel Transition-Union female-thread-cyl flat-gasket-EPDM 20°C/1.0MPa green

Teil / Item	d x Rp [mm x Inch]	DN [mm]	G [Inch]	L [mm]	l2 [mm]	l3 [mm]	z [mm]	SW1 [mm]	SW2 [mm]	KG	VE1	VE2
7V51 0643 11	20 x 1/2	15	1	49	21	25	34	38	27	0,13	1	-
7V51 0745 11	25 x 3/4	20	1 1/4	52	21	28	36	47	32	0,22	1	-
7V51 0846 11	32 x 1	25	1 1/2	57	23	31	39	52	38	0,28	1	-
7V51 0947 11	40 x 1 1/4	32	2	62	26	33	41	66	47	0,46	1	-
7V51 1048 11	50 x 1 1/2	40	2 1/4	68	29	36	44	72	53	0,56	1	-
7V51 1150 11	63 x 2	50	2 3/4	78	33	42	50	87	65	0,93	1	-



G 8547gB PP-RCT-V2A Ü-Verschraubung AG-keg Flachdichtring-EPDM 20°C/1.0MPa grün  
 PP-RCT-Stainless steel Transition-Union male-thread-con flat-gasket-EPDM 20°C/1.0MPa green

Teil / Item	d x R [mm x Inch]	DN [mm]	G [Inch]	L [mm]	l2 [mm]	l3 [mm]	z [mm]	SW1 [mm]	SW2 [mm]	KG	VE1	VE2
7V51 0673 11	20 x 1/2	15	1	68	21	43	52	38	27	0,16	1	-
7V51 0775 11	25 x 3/4	20	1 1/4	73	21	49	58	47	27	0,26	1	-
7V51 0876 11	32 x 1	25	1 1/2	79	23	53	61	52	34	0,35	1	-
7V51 0977 11	40 x 1 1/4	32	2	87	26	58	82	66	43	0,56	1	-
7V51 1078 11	50 x 1 1/2	40	2 1/4	94	29	62	89	72	50	0,71	1	-
7V51 1180 11	63 x 2	50	2 3/4	107	33	71	102	87	61	1,06	1	-

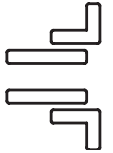


G 8060B PP-RCT Verschraubung Einlegeteil grün  
 PP-RCT Union Insert-part green

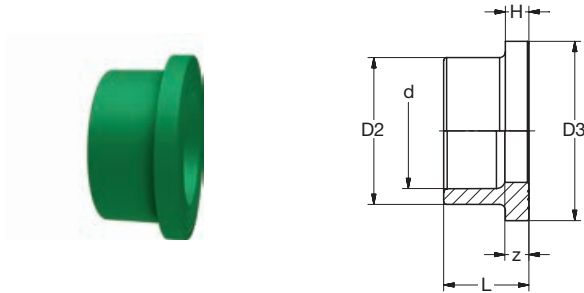
Teil / Item	d [mm]	D [mm]	D2 [mm]	L [mm]	z [mm]	KG	VE1	VE2
7351 06E0 11	20	27,5	30,0	21	6	0,006	1	-
7351 07E0 11	25	36	38,5	21	6	0,012	1	-
7351 08E0 11	32	41,5	44,7	23	6	0,014	1	-
7351 09E0 11	40	53	56,5	28	7	0,029	1	-
7351 10E0 11	50	59	62,6	32	8	0,036	1	-
7351 11E0 11	63	74	78,5	42	13	0,063	1	-
7351 12E0 11	75	90	97,2	35	5	0,081	1	-

**Flanschadapter Muffe (Bundbuchse) in gerillter Ausführung für den Einsatz von Flachdichtungen.**

Weitere Informationen zu Flanschen und Dichtungen finden Sie unter 6. Zubehör.


**Flange adaptor socket grooved for the use of flat gaskets.**

More information about flanges and gaskets see 6. Accessories.


 G 8790B PP-RCT Bundbuchse gerillt grün  
 PP-RCT Flange adaptor socket grooved green

Teil / Item	d [mm]	D2 [mm]	D3 [Zoll]	L [mm]	H [mm]	z [mm]	kg	VE1	VE2
7331 09F0 11	40	61	50	29	8	9	0,027	2	-
7331 10F0 11	50	74	61	27	8	4	0,043	2	-
7331 11F0 11	63	102	76	40	17	13	0,11	2	-
7331 12F0 11	75	122	90	38	19	8	0,16	2	-
7331 13F0 11	90	137	108	45	21	12	0,25	2	-
7331 14F0 11	110	158	131	50	21	13	0,30	2	-
7331 15F0 11	125	162	146	53	25	13	0,50	2	-

**Zubehör Flanschverbindung B-Buchse PP-RCT  
 Accessories Flange Connection socket PP-RCT**

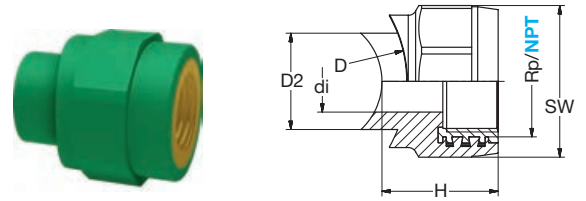
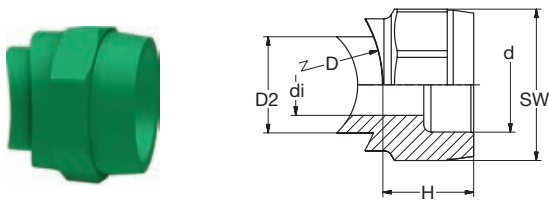
 Losflansch  
 Flange loose

 Blindflansch  
 Flange blind

 Flachdichtung mit Stahl-Einlage  
 Flat gasket with steel-inlay

d [mm]	DN [mm]	PP-St		PP-GGG	PP-St	PP-St	
		DIN/EN	ANSI			DIN/EN	ANSI
		PN10/16	150 lbs			PN10/16	150 lbs
40	32	9141 09E1 15			9141 09A2 38	9144 09E1 35	9144 09A2 38
50	40	9141 10E1 15			9141 10A2 38	9144 10E1 35	9144 10A2 38
63	50	9141 11E1 15		9151 11A2 25		9144 11E1 35	9144 11A2 38
75	65	9141 12E1 15			9141 12A2 38	9144 12E1 35	9144 12A2 38
90	80	9142 13E1 15			9141 13A2 38	9144 13E1 35	9144 13A2 38
110	100	9142 14E1 15		9152 14A2 25		9144 14E1 35	9144 14A2 38
125	100	9142 15E1 15				9144 14E1 35	

EPDM-St		NBR-St	
Wasser/Water		Gas/Gas	
PN10			
9202 09F1 35		9202 09F2 35	
9202 10F1 35		9202 10F2 35	
9202 11F1 35		9202 11F2 35	
9202 12F1 35		9202 12F2 35	
9202 13F1 35		9202 13F2 35	
9202 14F1 35		9202 14F2 35	
9202 15F1 35		9202 15F2 35	



G 8130s PP-RCT Einschweißsattel Muffe grün  
PP-RCT Weld-in-saddle socket green

Teil / Item	D Rohr/Pipe x d [mm]	D2* [mm]	Di [mm]	H [mm]	SW [mm]	KG	VE1	VE2
7571 0906 11	40-50 x 20	25	15	29	38	0,024	10	120
7571 0907 11	40-50 x 25	25	15	29	38	0,021	10	120
7571 1106 11	63-125 x 20	25	15	29	38	0,025	10	120
7571 1107 11	63-125 x 25	25	15	29	38	0,022	10	120
7571 1108 11	63-125 x 32	32	20,5	35	51	0,035	10	60
7571 1209 11	75-125 x 40	40	25,5	38	63	0,083	1	30
7571 1310 11	90-125 x 50	50	32	39	70	0,098	1	24
7571 1411 11	110-125 x 63	63	40	45	85	0,163	1	18
7571 1706 11	160-250 x 20	25	15	29	38	0,027	10	120
7571 1707 11	160-250 x 25	25	15	29	38	0,024	10	120
7571 1708 11	160-250 x 32	32	20,5	35	51	0,037	10	80
7571 1709 11	160-250 x 40	40	25,5	38	63	0,082	1	30
7571 1710 11	160-250 x 50	50	32	39	70	0,097	1	24
7571 1711 11	160-250 x 63	63	40	45	85	0,162	1	18
7571 2308 11	315-630 x 32	32	20,5	35	51	0,086	10	50
7571 2309 11	315-630 x 40	40	25,5	38	63	0,093	1	30
7571 2310 11	315-630 x 50	50	32	39	70	0,097	1	24
7571 2311 11	315-630 x 63	63	40	45	85	0,161	1	18

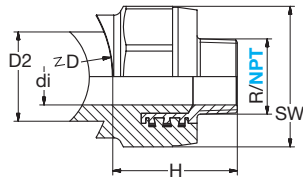
G 8270s PP-RCT-RG Einschweißsattel IG-zyl grün  
PP-RCT-Bronze Weld-in-saddle female-thread-cyl green

Teil / Item	D Rohr/Pipe x Rp [mm x Inch]	D2* [mm]	di [mm]	H [mm]	SW [mm]	KG	VE1	VE2
7R71 0943 11	40-50 x 1/2	25	15	29	38	0,069	1	100
7R71 1143 11	63-125 x 1/2	25	15	29	38	0,07	1	100
7R71 1145 11	63-125 x 3/4	32	20,5	35	51	0,11	1	60
7R71 1246 11	75-125 x 1	40	25,5	38	63	0,17	1	-
7R71 1347 11	90-125 x 1 1/4	50	32	39	70	0,25	1	-
7R71 1348 11	90-125 x 1 1/2	50	34	39	70	0,22	1	-
7R71 1450 11	110-125 x 2	63	40	45	85	0,46	1	18
7R71 1743 11	160-250 x 1/2	25	15	29	38	0,07	10	100
7R71 1745 11	160-250 x 3/4	32	20,5	35	51	0,11	10	60
7R71 1746 11	160-250 x 1	40	25,5	38	63	0,17	1	-
7R71 1747 11	160-250 x 1 1/4	50	32	39	70	0,24	1	24
7R71 1748 11	160-250 x 1 1/2	50	34	39	70	0,24	1	24
7R71 1750 11	160-250 x 2	63	40	45	85	0,49	1	18
7R71 2345 11	315-630 x 3/4	32	20,5	35	51	0,24	1	30
7R71 2346 11	315-630 x 1	40	25,5	38	63	0,24	1	-
7R71 2347 11	315-630 x 1 1/4	50	32	39	70	0,25	1	30
7R71 2348 11	315-630 x 1 1/2	50	34	39	70	0,24	1	24
7R71 2350 11	315-630 x 2	63	40	45	85	0,48	1	18

NP 8270sB PP-RCT-EcoB Einschweißsattel IG-NPT grün  
PP-RCT-EcoB Weld-in-saddle female-thread-NPT green

Teil / Item	D Rohr/Pipe x NPT [mm x Inch]	D2* [mm]	di [mm]	H [mm]	SW [mm]	KG	VE1	VE2
7L71 0943 U1	40-50 x 1/2	25	15	29	38	0,060	1	100
7L71 1143 U1	63-125 x 1/2	25	15	29	38	0,060	1	100
7L71 1145 U1	63-125 x 3/4	32	20,5	35	51	0,105	1	60
7L71 1246 U1	75-125 x 1	40	25,5	38	63	0,138	1	-
7L71 1743 U1	160-250 x 1/2	25	15	29	38	0,062	10	100
7L71 1745 U1	160-250 x 3/4	32	20,5	35	51	0,105	10	60
7L71 1746 U1	160-250 x 1	40	25,5	38	63	0,138	1	-
7L71 2345 U1	315-630 x 3/4	32	20,5	35	51	0,105	1	30
7L71 2346 U1	315-630 x 1	40	25,5	38	63	0,135	1	-

D2 = Durchmesser Schweißstutzen / Bohrloch.  
D2 = Diameter welding stub / drill hole.



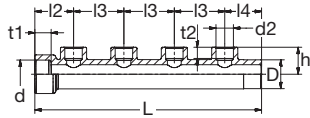
G 8243s PP-RCT-RG Einschweißsattel **AG-keg** grün  
 PP-RCT-Bronze Weld-in-saddle **male-thread-con** green

Teil / Item	D Rohr/Pipe x R [mm x Inch]	D2* [mm]	di [mm]	H [mm]	SW [mm]	KG	VE1	VE2
7R71 0973 11	40-50 x 1/2	25	15	42	38	0,088	1	80
7R71 1173 11	63-125 x 1/2	25	15	42	38	0,09	1	80
7R71 1175 11	63-125 x 3/4	32	20,5	49	51	0,13	1	50
7R71 1276 11	75-125 x 1	40	25,5	54	63	0,21	1	-
7R71 1377 11	90-125 x 1 1/4	50	32	59	70	0,34	1	-
7R71 1378 11	90-125 x 1 1/2	50	34	59	70	0,35	1	-
7R71 1480 11	110-125 x 2	63	40	68	85	0,65	1	12
7R71 1773 11	160-250 x 1/2	25	15	42	38	0,09	10	80
7R71 1775 11	160-250 x 3/4	32	20,5	49	51	0,13	10	50
7R71 1776 11	160-250 x 1	40	25,5	54	63	0,22	1	-
7R71 1777 11	160-250 x 1 1/4	50	32	59	70	0,33	1	18
7R71 1778 11	160-250 x 1 1/2	50	34	59	70	0,35	1	18
7R71 1780 11	160-250 x 2	63	40	68	85	0,73	1	12
7R71 2375 11	315-630 x 3/4	32	20,5	49	51	0,12	1	40
7R71 2376 11	315-630 x 1	40	25,5	54	63	0,24	1	-
7R71 2377 11	315-630 x 1 1/4	50	32	59	70	0,34	1	22
7R71 2378 11	315-630 x 1 1/2	50	34	59	70	0,35	1	18
7R71 2380 11	315-630 x 2	63	40	68	85	0,65	1	18

NP 8243sB PP-RCT-EcoB Einschweißsattel **AG-NPT** grün  
 PP-RCT-EcoB Weld-in-saddle **male-thread-NPT** green

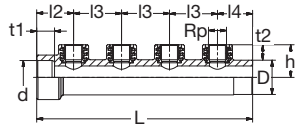
Teil / Item	D Rohr/Pipe x R/NPT [mm x Inch]	D2* [mm]	di [mm]	H [mm]	SW [mm]	KG	VE1	VE2
7L71 0973 U1	40-50 x 1/2	25	15	42	38	0,075	1	80
7L71 1173 U1	63-125 x 1/2	25	15	42	38	0,073	1	80
7L71 1175 U1	63-125 x 3/4	32	20,5	49	51	0,116	1	50
7L71 1276 U1	75-125 x 1	40	25,5	54	63	0,170	1	-
7L71 1773 U1	160-250 x 1/2	25	15	42	38	0,078	10	80
7L71 1775 U1	160-250 x 3/4	32	20,5	49	51	0,116	10	50
7L71 1776 U1	160-250 x 1	40	25,5	54	63	0,171	1	-
7L71 2375 U1	315-630 x 3/4	32	20,5	49	51	0,115	1	40
7L71 2376 U1	315-630 x 1	40	25,5	54	63	0,169	1	-

D2 = Durchmesser Schweißstutzen / Bohrloch.  
 D2 = Diameter welding stub / drill hole.



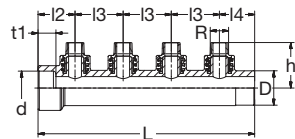
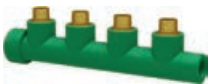
G 8240B PP-RCT Verteiler Muffen kaskadierbar grün  
PP-RCT Manifold socket cascadable green

Teil / Item	d/D - d2 x n [mm]	L [mm]	I2 [Zoll]	I3 [mm]	I4 [mm]	t1 [mm]	t2 [mm]	h [mm]	KG	VE1	VE2
7584 0806 11	32 - 20 x 4	245	43	56	37	18	14,5	30	0,13	1	20
7584 0807 11	32 - 25 x 4	250	43	56	41	18	16	35	0,15	1	30
7584 0907 11	40 - 25 x 4	248	43	56	41	20,5	16	38	0,21	1	20



G 8240gB PP-RCT-RG Verteiler IG-zyl kaskadierbar grün  
PP-RCT-Bronze Manifold female-thread-cyl cascadable green

Teil / Item	d/D x Rp x n [mm]	L [mm]	I2 [Zoll]	I3 [mm]	I4 [mm]	t1 [mm]	t2 [mm]	h [mm]	KG	VE1	VE2
7R84 0843 11	32 x 1/2 x 4	250	43	56	41	18	14	35	0,35	1	40
7R84 0943 11	40 x 1/2 x 4	250	43	56	41	20,5	14	38	0,40	1	25
7R82 1145 11	63 x 3/4 x 2	434	148	204	82	27,5	15	59	0,74	1	15

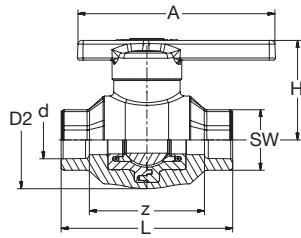


G 8241gB PP-RCT-RG Verteiler AG-keg kaskadierbar grün  
PP-RCT-Bronze Manifold male-thread-con cascadable green

Teil / Item	d/D x Rp x n [mm]	L [mm]	I2 [Zoll]	I3 [mm]	I4 [mm]	t1 [mm]	t2 [mm]	h [mm]	KG	VE1	VE2
7R84 0873 11	32 x 1/2 x 4	250	43	56	41	18	14	50	0,43	1	25
7R84 0973 11	40 x 1/2 x 4	250	43	56	41	20,5	14	53	0,47	1	20
7R82 1175 11	63 x 3/4 x 2	434	148	204	82	27,5	15	75	0,46	1	15

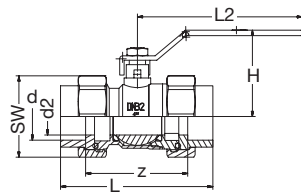
n = Anzahl der Abgänge • Number of outlets.

## 4.02.10 Kugelhähne • Ball valves



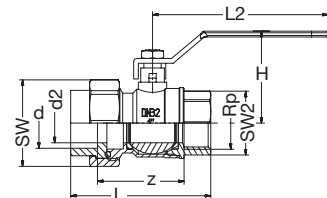
G 8850B PP-RCT Kugelhahn 20°C/1.0MPa grün  
PP-RCT Ball valve 20°C/1.0MPa green

Teil / Item	d [mm]	D2 [mm]	L [mm]	H [mm]	A [mm]	SW [mm]	z [mm]	KG	VE1	VE2
7911 0600 11	20	50	88	51	100	31	59,0	0,15	1	-
7911 0700 11	25	55	92	54	100	38	59,6	0,17	1	-
7911 0800 11	32	66	99	58	100	46	64,0	0,23	1	-
7911 0900 11	40	90	115	76	144	54	73,4	0,52	1	-
7911 1000 11	50	103,5	123,5	82	144	66	76,5	0,65	1	-
7911 1100 11	63	115,0	150	90	144	82	94,6	0,83	1	-



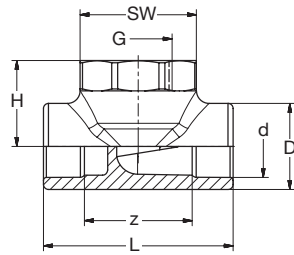
PP-RCT Kugelhahn-Ms verschraubt Runddichtring-EPDM grün  
PP-RCT Ball valve Brass with union-nuts O-Ring-gasket-EPDM green

Teil / Item	d [mm]	d2 [mm]	L [mm]	L2 [mm]	H [mm]	z [mm]	SW [mm]	KG	VE1	VE2
7MKV 0600 21	20	15	85	87	41	55	37	0,33	1	-
7MKV 0700 21	25	20	94	87	45	64	46	0,50	1	-
7MKV 0800 21	32	25	103	112	58	69	52	0,71	1	-



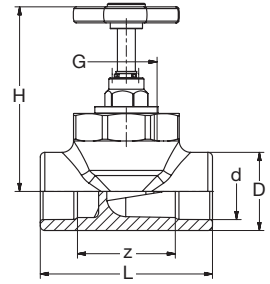
PP-RCT Ü-Kugelhahn-Ms IG-zyl verschraubt Runddichtring-EPDM grün  
PP-RCT Transition-Ball valve Brass female-thread-cyl with union-nuts O-Ring-gasket-EPDM green

Teil / Item	dx Rp [mm x Inch]	d2 [mm]	L [mm]	L2 [mm]	H [mm]	z [mm]	SW [mm]	SW2 [mm]	KG	VE1	VE2
7MKV 0643 21	20 x 1/2	15	71	87	41	42	37	26	0,23	1	-
7MKV 0745 21	25 x 3/4	20	80	87	45	50	46	32	0,39	1	-
7MKV 0846 21	32 x 1	25	89	112	58	54	52	38	0,59	1	-



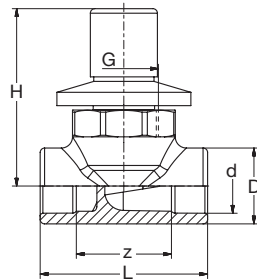
G 8599aB PP-RCT Ventil Geradsitz Unterteil IG-zyl grün  
PP-RCT Valve straight bottom part female-thread-cyl green

Teil / Item	d x G [mm]	D [mm]	L [mm]	H [mm]	z [mm]	SW [mm]	KG	VE1	VE2
7RG1 06U0 11	20 x 3/4	29	75	34	46	46	0,110	5	-
7RG1 07U0 11	25 x 3/4	34	75	34	43	46	0,117	5	-
7RG1 08U0 11	32 x 3/4	43	75	34	38	46	0,134	5	-



G 8599cB PP-RCT Ventil Geradsitz mit Handrad grün  
PP-RCT Valve straight with hand wheel green

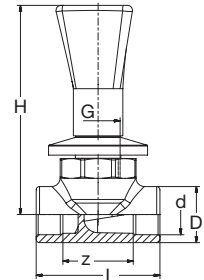
Teil / Item	d x G [mm]	D [mm]	L [mm]	H [mm]	z [mm]	KG	VE1	VE2
7RG1 060H 11	20 x 3/4	34	75	69	46	0,29	1	-
7RG1 070H 11	25 x 3/4	34	75	69	43	0,29	1	-
7RG1 080H 11	32 x 3/4	43	75	69	39	0,32	1	-



G 8599bB PP-RCT Ventil Geradsitz UP mit Drehgriff grün  
PP-RCT Valve straight concealed with handle bar green

Teil / Item	d x G [mm]	D [mm]	L [mm]	H [mm]	z [mm]	KG	VE1	VE2
7RG1 060G 11	20 x 3/4	29	75	112	46	0,330	1	-
7RG1 070G 11	25 x 3/4	34	75	112	43	0,332	1	-
7RG1 080G 11	32 x 3/4	43	75	112	38	0,320	1	-

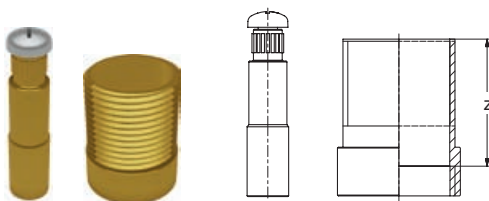
Mit verchromter Rosette 70 mm.  
With chromed rosette 70 mm.



G 8599dB PP-RCT Ventil Geradsitz UP mit Flügelrad + Kappe grün  
PP-RCT Valve straight concealed with winged wheel + cap green

Teil / Item	d x G [mm]	D [mm]	L [mm]	H [mm]	z [mm]	KG	VE1	VE2
7RG1 060K 11	20 x 3/4	29	75	63	46	0,286	1	-
7RG1 070K 11	25 x 3/4	34	75	63	43	0,275	1	-
7RG1 080K 11	32 x 3/4	43	75	63	38	0,298	1	-

Mit verchromter Rosette 70 mm.  
With chromed rosette 70 mm.

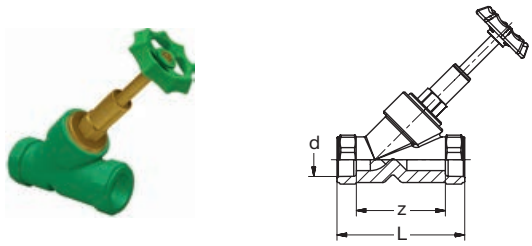


G 8599v Ventil Geradsitz UP Verlängerungsset 30mm  
Valve straight concealed prolongation-set 30mm

Teil / Item	L [mm]	KG	VE1	VE2
9902 0004 09	30	0,15	1	-

Bestehend aus: Gewindehülse, Achsverlängerung und Schraube.  
Consists of: threaded sleeve, axle extension and screw.



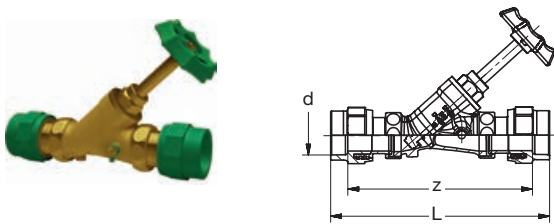


G 8700B PP-RCT-RG Ventil Schrägsitz mit Metallsitz grün  
G 8700/1B PP-RCT-Bronze Valve angle with metal seat green

Teil / Item	d [mm]	L [mm]	z [mm]	KG	VE1	VE2
7RS1 0600 11	20	115	86	0,31	1	-
7RS1 0700 11	25	115	83	0,31	1	-
7RS1 0800 11	32	120	84	0,49	1	-
7RS1 0900 11	40	145	104	0,73	1	-

**mit Rückflussverhinderer • with back-flow-preventor**

7RS1 060R 11	20	115	86	0,26	1	-
7RS1 070R 11	25	115	83	0,29	1	-
7RS1 080R 11	32	120	84	0,44	1	-
7RS1 090R 11	40	145	104	0,60	1	-



G 8600B PP-RCT-RG Ventil Schrägsitz-Ms verschraubt grün  
G 8600/1B PP-RCT-Bronze Valve angle Brass union-nuts green

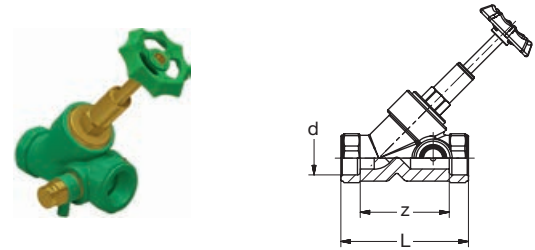
Teil / Item	d [mm]	L [mm]	z [mm]	KG	VE1	VE2
-------------	--------	--------	--------	----	-----	-----

**mit Entleerung • with drainage**

7MSV 060E 11	20			0,65	1	-
7MSV 070E 11	25			0,94	1	-
7MSV 080E 11	32			1,50	1	-
7MSV 090E 11	40			2,30	1	-
7MSV 100E 11	50	298	251	2,82	1	-
7MSV 110E 11	63	347	292	4,33	1	-

**mit Rückflussverhinderer • with back-flow-preventor**

7MSV 060R 11	20			0,65	1	-
7MSV 070R 11	25			0,94	1	-
7MSV 080R 11	32			1,50	1	-
7MSV 090R 11	40			2,30	1	-
7MSV 100R 11	50	298	251	2,82	1	-
7MSV 110R 11	63	347	292	4,33	1	-

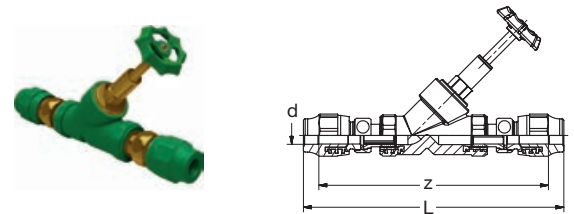


G 8800B PP-RCT-RG Ventil Schrägsitz mit Metallsitz + Entleerung + Prüfstopfen grün  
PP-RCT-Bronze Valve angle with metal seat + drainage + test-plug green

Teil / Item	d [mm]	L [mm]	z [mm]	KG	VE1	VE2
-------------	--------	--------	--------	----	-----	-----

**mit Entleerung + Prüfstopfen • with drainage + test plug**

7RS1 060E 11	20	115	86	0,38	1	-
7RS1 070E 11	25	115	83	0,39	1	-
7RS1 080E 11	32	120	84	0,56	1	-
7RS1 090E 11	40	145	104	0,74	1	-



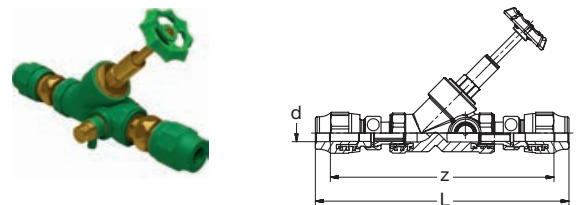
G 8655B PP-RCT-RG Ventil Schrägsitz mit Metallsitz verschraubt grün  
G 8655/1B PP-RCT-Bronze Valve angle with metal seat union-nuts green

Teil / Item	d [mm]	L [mm]	z [mm]	KG	VE1	VE2
-------------	--------	--------	--------	----	-----	-----

7RSV 0600 11	20	258	229	0,76	1	-
7RSV 0700 11	25	261	229	0,78	1	-
7RSV 0800 11	32	294	258	1,18	1	-
7RSV 0900 11	40	336	295	1,98	1	-

**mit Rückflussverhinderer • with back-flow-preventor**

7RSV 060R 11	20	258	229	0,57	1	-
7RSV 070R 11	25	261	229	0,58	1	-
7RSV 080R 11	32	294	258	1,18	1	-
7RSV 090R 11	40	336	295	1,96	1	-



G 8650B PP-RCT-RG Ventil Schrägsitz mit Entleerung + Prüfstopfen verschraubt grün  
PP-RCT-Bronze Valve angle with drainage + test-plug and Union-nuts green

Teil / Item	d [mm]	L [mm]	z [mm]	KG	VE1	VE2
-------------	--------	--------	--------	----	-----	-----

**mit Entleerung + Prüfstopfen • with drainage + test plug**

7RSV 060E 11	20	258	229	0,53	1	-
7RSV 070E 11	25	261	229	0,77	1	-
7RSV 080E 11	32	294	258	1,09	1	-
7RSV 090E 11	40	336	295	1,94	1	-

## 4.03 Formteile Stumpf-Schweißen • Fittings butt-welding

### Beschreibung

Gespitzte Formteile, für die Heizelement-Stumpf-Schweißung und die Heizwendel-Muffen-Schweißung (nur lange Ausführung); ohne Verschwächungsbeiwerte.

### Werkstoff

PP-RCT (Polypropylen Random-Copolymer Temperature resistant) mit modifizierter Kristallstruktur (beta nukleiert) und erhöhter Temperaturbeständigkeit, Borealis RA7050, Farbe RAL 6024 Verkehrsgrün.  
Das Material entspricht den Anforderungen der aktuellen KTW-Leitlinie des Umweltbundesamtes (UBA).

### Geometrische Eigenschaften

Außendurchmesser und Wanddicke entsprechend DIN EN ISO 15874.  
Toleranzen bei den Z-Maßangaben sind abhängig von der Dimension. Bis d/D 160 = +/- 3 mm. Ab d/D 180 = +/- 10 mm.

### Betriebsdruck

Der Betriebsdruck richtet sich nach der SDR Klasse und dem eingesetzten Rohr.

### Ausführung

Geeignet für Heizelement-Stumpf-Schweißung und Heizwendel-Muffen-Schweißung nach DVS Richtlinie 2207. Schweiß-Geräte und Schweiß-Werkzeuge sollten der DVS Richtlinie 2208 entsprechen.

### Zertifizierung

B-R Formteile unterliegen regelmäßigen internen und externen Qualitätskontrollen. Die Formteile erfüllen die Anforderungen der DIN Certco Richtlinie ZP 10.25.1 und NSF14 + 61.

### Lieferung

Abgabe erfolgt nur in kompletten Verpackungseinheiten (VEs).

### Description

Injection moulded fittings, for butt-welding and electrofusion-socket-welding (only long type); without pressure reduction factors.

### Material

PP-RCT (Polypropylene Random-Copolymer Temperature resistant) with modified crystalline structure (beta nucleated) and increased temperature resistance, colour RAL 6024 traffic green.  
The material complies with the requirements of the KTW guideline of the German Federal Environmental Agency (UBA).

### Geometric Properties

Outside Diameter and wall thickness according to DIN EN ISO 15874.  
Tolerances of z-sizes depends on the dimension. Up to d/D 160 = +/- 3 mm and from d/D 180 = +/- 10 mm.

### Operating pressure

The operating pressure depends on the SDR class and the used pipe.

### Type

Suitable for butt-welding and electrofusion-socket-welding according to DVS technical code 2207. Welding equipment according to DVS technical code 2208.

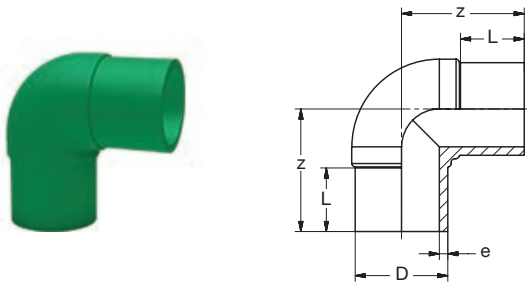
### Certification

B-R fittings succumb frequent internal and external quality controls. The fittings fulfill the requirements of the DIN Certco guideline ZP 10.25.1 and NSF14 + 61.

### Delivery

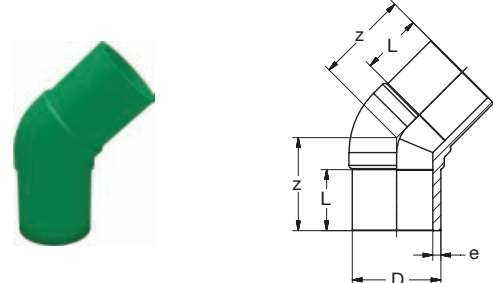
Supply only in complete packing units (VEs).

### 4.03.01 Winkel • Elbows



G 8090B PP-RCT Winkel 90° lang st **SDR11** grün  
PP-RCT Elbow 90° long butt **SDR11** green

Teil / Item	D [mm]	e [mm]	L [mm]	z [mm]	KG	VE1	VE2
7413 1790 11	160	14,6	117	210	3,0	1	-
7413 1990 11	200	18,2	128	250	5,4	1	-
7413 2190 11	250	22,7	180	307	9,5	1	-
7413 2390 11	315	28,6	192	393	17,7	1	-
7413 2490 11	355	32,2	170	411	28,3	1	-
7413 2590 11	400	36,3	187	470	39,6	1	-
7413 2690 11	450	40,9	204	527	57,0	1	-
7413 2790 11	500	45,4	222	562	75,6	1	-



G 8041B PP-RCT Winkel 45° lang st **SDR11** grün  
PP-RCT Elbow 45° long butt **SDR11** green

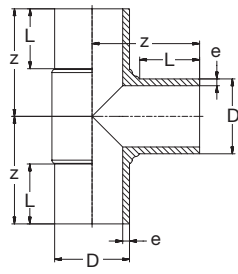
Teil / Item	D [mm]	e [mm]	L [mm]	z [mm]	KG	VE1	VE2
7413 1745 11	160	14,6	113	169	2,4	1	3
7413 1945 11	200	18,2	127	201	4,4	1	-
7413 2145 11	250	22,7	155	217	8,0	1	-
7413 2345 11	315	28,6	161	280	14,9	1	-
7413 2445 11	355	32,2	170	320	21,9	1	-
7413 2545 11	400	36,3	187	350	30,1	1	-
7413 2645 11	450	40,9	204	383	41,4	1	-
7413 2745 11	500	45,4	220	410	54,9	1	-

G 80917B PP-RCT Winkel 90° lang st **SDR17** grün  
PP-RCT Elbow 90° long butt **SDR17** green

Teil / Item	D [mm]	e [mm]	L [mm]	z [mm]	KG	VE1	VE2
7414 1790 11	160	9,5	117	210	2,33	1	-
7414 1990 11	200	11,9	128	250	4,34	1	-
7414 2190 11	250	14,8	180	307	7,62	1	-

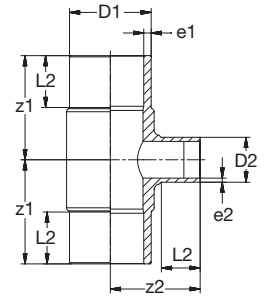
G 80417B PP-RCT Winkel 45° lang st **SDR17** grün  
PP-RCT Elbow 45° long butt **SDR17** green

Teil / Item	D [mm]	e [mm]	L [mm]	z [mm]	KG	VE1	VE2
7414 1745 11	160	9,5	113	169	1,97	1	3
7414 1945 11	200	11,9	127	201	3,62	1	-
7414 2145 11	250	14,8	155	217	6,12	1	-



G 8130B PP-RCT T-Stück 90° lang st **SDR11** grün  
PP-RCT Tee 90° long butt **SDR11** green

Teil / Item	D [mm]	e [mm]	L [mm]	z [mm]	KG	VE1	VE2
7513 1790 11	160	14,6	124	225	4,01	1	-
7513 1990 11	200	18,2	127	251	7,30	1	-
7513 2190 11	250	22,7	148	314	13,8	1	-
7513 2390 11	315	28,6	165	357	27,6	1	-
7513 2490 11	355	32,2	170	392	34,7	1	-
7513 2590 11	400	36,3	187	435	50,0	1	-
7513 2690 11	450	40,9	204	480	70,0	1	-
7513 2790 11	500	45,4	220	523	90,0	1	-



G 8130B PP-RCT T-Stück 90° red lang st **SDR11** grün  
PP-RCT Tee 90° red long butt **SDR11** green

Teil / Item	D1-D2 [mm]	e1 [mm]	e2 [mm]	L1 [mm]	L2 [mm]	z1 [mm]	z2 [mm]	KG	VE1	VE2
7523 1713 11	160-90	14,6	8,2	111	84	212	190	3,53	1	-
7523 1714 11	160-110	14,6	10,0	111	93	212	197	3,56	1	-
7523 1913 11	200-90	18,2	8,2	128	88	258	213	6,17	1	-
7523 1914 11	200-110	18,2	10,0	128	98	258	224	6,28	1	-
7523 1915 11	200-125	18,2	11,4	128	104	258	226	6,37	1	-
7523 1917 11	200-160	18,2	14,6	128	112	258	242	6,70	1	-

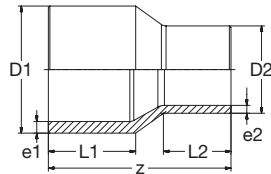
G 81317B PP-RCT T-Stück 90° lang st **SDR17** grün  
PP-RCT Tee 90° long butt **SDR17** green

Teil / Item	D [mm]	e [mm]	L [mm]	z [mm]	KG	VE1	VE2
7514 1790 11	160	9,5	124	225	3,84	1	-
7514 1990 11	200	11,9	127	251	6,65	1	-
7514 2190 11	250	14,8	148	314	13,4	1	-

G 81317B PP-RCT T-Stück 90° red lang st **SDR17** grün  
PP-RCT Tee 90° red long butt **SDR17** green

Teil / Item	D1-D2 [mm]	e1 [mm]	e2 [mm]	L1 [mm]	L2 [mm]	z1 [mm]	z2 [mm]	KG	VE1	VE2
7524 1713 11	160-90	9,5	5,4	111	84	212	190	2,92	1	-
7524 1913 11	200-90	11,9	5,4	128	88	258	213	5,22	1	-
7524 1914 11	200-110	11,9	6,6	128	98	258	224	5,25	1	-

### 4.03.03 Reduktionen, Kappen • Reducers, Caps



G 8243B PP-RCT Reduktion lang st **SDR7,4** grün  
PP-RCT Reducer long butt **SDR7,4** green

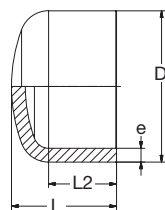
Teil / Item	D1-D2 [mm]	e1 [mm]	e2 [mm]	L1 [mm]	L2 [mm]	z [mm]	KG	VE1	VE2
7328 1514 11	125-110	17,1	15,1	100	85	225	1,03	1	9
7328 1917 21	200-160	27,4	21,9				4,20	1	-
7328 2119 21	250-200	34,2	27,4				6,20	1	-

G 82417B PP-RCT Reduktion lang st **SDR17** grün  
PP-RCT Reducer long butt **SDR17** green

Teil / Item	D1-D2 [mm]	e1 [mm]	e2 [mm]	L1 [mm]	L2 [mm]	z [mm]	KG	VE1	VE2
7324 1714 11	160-110	14,6	10,0	110	93	255	1,15	1	6
7324 1715 11	160-125	14,6	11,4	113	95	260	1,12	1	6
7324 1917 11	200-160	18,2	14,6	142	117	303	2,61	1	2
7324 2117 11	250-160	22,7	14,6	138	111	339	3,95	1	-
7324 2119 11	250-200	22,7	18,2	140	130	340	4,45	1	-
7324 2321 11	315-250	28,6	22,7	160	145	400	7,85	1	-

G 82417B PP-RCT Reduktion kurz st **SDR17** grün  
PP-RCT Reducer short butt **SDR17** green

Teil / Item	D1-D2 [mm]	e1 [mm]	e2 [mm]	L1 [mm]	L2 [mm]	z [mm]	KG	VE1	VE2
7326 1914 21	200-110	18,2	10,0				1,10	1	-



G 8301B PP-RCT Kappe lang st **SDR11** grün  
PP-RCT Cap long butt **SDR11** green

Teil / Item	D [mm]	e [mm]	L [mm]	L2 [mm]	KG	VE1	VE2
7343 1700 11	160	14,6	140	100	0,91	1	-
7343 1900 11	200	18,2	190	145	2,04	1	-
7343 2100 11	250	22,7	218	163	3,17	1	-
7343 2300 11	315	28,6	250	192	5,92	1	-
7343 2400 11	355	32,2	275	215	8,39	1	-
7343 2500 11	400	36,3	283	228	11,7	1	-
7343 2600 11	450	40,9	306	195	16,5	1	-
7343 2700 11	500	45,4	335	212	23,3	1	-

G 8243B PP-RCT Reduktion lang st **SDR11** grün  
PP-RCT Reducer long butt **SDR11** green

Teil / Item	D1-D2 [mm]	e1 [mm]	e2 [mm]	L1 [mm]	L2 [mm]	z [mm]	KG	VE1	VE2
7323 1714 11	160-110	14,6	10,0	110	93	255	1,15	1	6
7323 1715 11	160-125	14,6	11,4	113	95	260	1,12	1	6
7323 1914 21	200-110	18,2	10,0				1,10	1	-
7323 1917 11	200-160	18,2	14,6	142	117	303	2,61	1	2
7323 2117 11	250-160	22,7	14,6	138	111	339	3,95	1	-
7323 2119 11	250-200	22,7	18,2	140	130	340	4,45	1	-
7323 2321 11	315-250	28,6	22,7	160	145	400	7,85	1	-
7323 2421 11	355-250	32,2	22,7	177	150	425	10,1	1	-
7323 2423 11	355-315	32,2	28,6	177	173	425	11,9	1	-
7323 2523 11	400-315	36,3	28,6	190	165	460	14,8	1	-
7323 2524 11	400-355	36,3	32,2	190	185	463	16,2	1	-
7323 2623 11	450-315	40,9	28,6				18,9	1	-
7323 2624 11	450-355	40,9	32,2				20,5	1	-
7323 2625 11	450-400	40,9	36,3				22,3	1	-
7323 2724 11	500-355	45,4	32,2				26,2	1	-
7323 2725 11	500-400	45,4	36,3				28,1	1	-
7323 2726 11	500-450	45,4	40,9				29,9	1	-

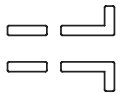
G 8243B PP-RCT Reduktion kurz st **SDR11** grün  
PP-RCT Reducer short butt **SDR11** green

Teil / Item	D1-D2 [mm]	e1 [mm]	e2 [mm]	L1 [mm]	L2 [mm]	z [mm]	KG	VE1	VE2
7325 2319 21	315-200	28,6	18,2				2,80	1	-
7325 2415 21	355-125	32,2	11,4				6,50	1	-
7325 2417 21	355-160	32,2	14,6				6,50	1	-
7325 2519 21	400-200	36,3	18,2				1	-	-
7325 2521 21	400-250	36,3	22,7				7,00	1	-
7325 2619 21	450-200	40,9	18,2				7,80	1	-
7325 2621 21	450-250	40,9	22,7				7,00	1	-
7325 2719 21	500-200	45,4	18,2				10,0	1	-
7325 2721 21	500-250	45,4	22,7				10,0	1	-
7325 2723 21	500-315	45,4	28,6				18,2	1	-

## 4.03.04 Flanschverbindung • Flange connection

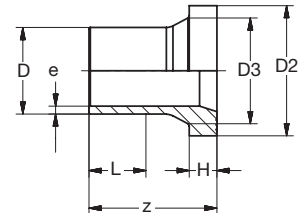
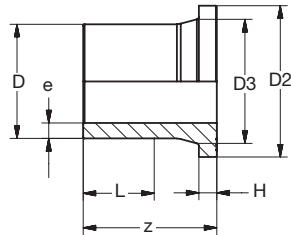
### Vorschweißbund (V-Bund) in gerillter Ausführung für den Einsatz von Flachdichtungen.

Weitere Informationen zu Flanschen und Dichtungen finden Sie unter 6. Zubehör.



### Flange adaptor spigot grooved for the use of flat gaskets.

More information about flanges and gaskets see 6. Accessories.



G 8791B PP-RCT V-Bund gerillt lang st **SDR11** grün  
PP-RCT Flange adaptor spigot grooved long butt **SDR11** green

Teil / Item	D [mm]	e [mm]	D2 [mm]	D3 [mm]	H [mm]	L [mm]	z [mm]	KG	VE1	VE2
7333 17F0 11	160	14,6	212	175	25	110	175	1,57	1	-
7333 19F0 11	200	18,2	268	232	32	127	205	3,90	1	-
7333 21F0 11	250	22,7	320	285	35	146	235	5,02	1	-
7333 23F0 11	315	28,6	372	337	36	185	262	7,40	1	-
7333 24F0 11	355	32,2	430	373	40	182	280	10,6	1	-
7333 25F0 11	400	36,3	482	427	45	192	315	15,2	1	-
7333 26F0 11	450	40,9	585	514	60	220	340	24,4	1	-
7333 27F0 11	500	45,4	585	530	60	234	344	36,0	1	-

G 8792B PP-RCT V-Bund Klappe gerillt lang st **SDR6** grün  
PP-RCT Flange adaptor valve spigot grooved long butt **SDR6** green

Teil / Item	D [mm]	e [mm]	D2 [mm]	D3 [mm]	H [mm]	L [mm]	z [mm]	KG	VE1	VE2
7337 14FK 11	110	18,3	158	125	32,0	100	170	1,00	1	-
7337 15FK 11	125*	20,8	188	155	40	104	185	1,35	1	-

\* Klappe und Zubehör = D140  
Valve and Accessories = D140

G 87917B PP-RCT V-Bund gerillt lang st **SDR17** grün  
PP-RCT Flange adaptor spigot grooved long butt **SDR17** green

Teil / Item	D [mm]	e [mm]	D2 [mm]	D3 [mm]	H [mm]	L [mm]	z [mm]	KG	VE1	VE2
7334 17F0 11	160	9,5	212	175	25	110	175	1,49	1	-
7334 19F0 11	200	11,9	268	232	32	127	205	2,90	1	-
7334 21F0 11	250	14,8	320	285	35	146	235	4,74	1	-
7334 23F0 11	315	18,7	372	337	36	185	262	7,40	1	-

**Zubehör Flanschverbindung V-Bund PP-RCT  
Accessories Flange Connection spigot PP-RCT**

 Losflansch  
Flange loose

D [mm]	DN [mm]	PP-St			PP-GGG	PP-St
		DIN/EN			ANSI	
		PN10/16	PN10	PN16	150 lbs	
110	100	9143 14E1 15			9153 14A2 25	9143 14A2 38
140	125	9143 16E1 15				
160	150	9143 17E1 15			9153 17A2 25	9143 17A2 38
200	200		9143 19E2 15	9143 19E3 35	9153 19A2 25	9143 19A2 38
250	250		9143 21E2 15	9143 21E3 35	9153 21A2 25	9143 21A2 38
315	300		9143 23E2 15	9143 23E3 35	9153 23A2 25	9143 23A2 38
355	350		9143 24E2 15	9143 24E3 35		9143 24A2 38
400	400		9143 25E2 15	9143 25E3 35		9143 25A2 38
450	450		9143 26E2 35			
500	500		9143 27E2 35			9143 27A2 38


 Blindflansch  
Flange blind

D [mm]	DN [mm]	PP-St		
		DIN/EN		ANSI
		PN10/16	PN10	150 lbs
110	100	9144 14E1 35		9144 14A2 38
140	125	9144 16E1 35		
160	150	9144 17E1 35		9144 17A2 38
200	200		9144 19E2 35	9144 19A2 38
250	250		9144 21E2 35	9144 21A2 38
315	300		9144 23E2 35	9144 23A2 38
355	350		9144 24E2 35	
400	400		9144 25E2 35	


 Flachdichtring mit Stahl-Einlage  
Flat gasket with steel-inlay

D [mm]	DN [mm]	EPDM-St	NBR-St
		Wasser/Water	Gas/Gas
		SDR11	SDR11
110	100	9203 14F1 35	9203 14F2 35
140	125	9203 16F1 35	9203 16F2 35
160	150	9203 17F1 35	9203 17F2 35
180	150	9203 18F1 35	9203 18F2 35
200	200	9203 19F1 35	9203 19F2 35
225	200	9203 20F1 35	9203 20F2 35
250	250	9203 21F1 35	9203 21F2 35
280	250	9203 22F1 35	9203 22F2 35
315	300	9203 23F1 35	9203 23F2 35
355	350	9203 24F1 35	9203 24F2 35
400	400	9203 25F1 35	9203 25F2 35
450	450	9203 26F1 35	9203 26F2 35
500	500	9203 27F1 35	9203 27F2 35

**PP-RCT E-Muffe**

**PP-RCT E-Socket**

**Beschreibung**

PP-RCT Heizwendel Schweißmuffe, gespritzt, SDR7,4 – 17, monofilare, d20 – 500

**Werkstoff**

PP-RCT (Polypropylen Random-Copolymer Temperature-resistant) mit modifizierter Kristallstruktur (beta nukleiert) und erhöhter Temperaturbeständigkeit, Borealis RA7050, Farbe RAL 6024 Verkehrsgrün.  
Das Material entspricht den Anforderungen der aktuellen KTW-Leitlinie des Umweltbundesamtes (UBA).

**Geometrische Eigenschaften**

Innendurchmesser und Wanddicke entsprechend DIN EN ISO 15874.  
Toleranzen bei den Z-Maßangaben sind abhängig von der Dimension. Bis d/D 160 = +/- 3 mm. Ab d/D 180 = +/- 10 mm.

**Betriebsdruck**

Entsprechend der SDR-Klasse des Rohres / der Muffe. Anwendungsklasse nach DIN EN ISO 15874: siehe nachfolgende Tabelle.

**Ausführung**

Geeignet für Heizwendel-Muffen-Schweißung nach DVS Richtlinie 2207. Schweiß-Geräte und Schweiß-Werkzeuge sollten der DVS Richtlinie 2208 entsprechen.

**Description**

PP-RCT Electrofusion socket, injection moulded, SDR7,4 – 17, monofilare, d20 - 500

**Material**

PP-RCT (Polypropylene Random-Copolymer Temperature-resistant) with modified crystalline structure (beta nucleated) and increased temperature resistance, Borealis RA7050, colour RAL 6024 traffic green.  
The material complies with the requirements of the KTW guideline of the German Federal Environmental Agency (UBA).

**Geometric Properties**

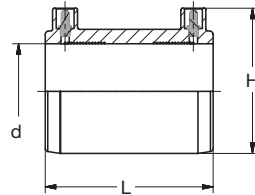
Inside diameter and wall thickness according to DIN EN ISO 15874.  
Tolerances of z-sizes depends on the dimension. Up to d/D 160 = +/- 3 mm and from d/D 180 = +/- 10 mm.

**Working pressure**

According to the SDR-class of the pipe / socket. Application class according to DIN EN ISO 15874: see following table.

**Type**

Suitable for electrofusion-socket-welding according to DVS technical code 2207. Welding equipment according to DVS technical code 2208.



G 8271B PP-RCT E-Muffe grün  
PP-RCT E-Socket green

Druck • Pressure      Schweißparameter • Welding parameter

Teil / Item	d [mm]	L [mm]	H [mm]	SDR	KG	VE1	VE2	Schweißparameter • Welding parameter				
								15874-2: Class 1 [bar]	R (23°C) [Ohm]	RMS [Volt]	Schweißzeit [sec]	Abkühlzeit [min]
7HM2 0600 21	20	70	52	7,4	0,04	1	-	10	0,76	11	65	10
7HM2 0700 21	25	70	57	7,4	0,05	1	-	10	0,76	13	55	10
7HM2 0800 21	32	80	65	7,4	0,07	1	-	10	1,25	20	55	10
7HM2 0900 21	40	90	74	7,4	0,10	1	-	10	1,90	24	105	10
7HM2 1000 21	50	100	85	7,4	0,16	1	-	10	1,41	24	150	15
7HM2 1100 21	63	110	97	7,4	0,26	1	-	10	0,85	24	145	15
7HM2 1200 21	75	120	114	7,4	0,41	1	-	10	0,79	24	165	20
7HM2 1300 21	90	130	130	7,4	0,51	1	-	10	0,76	24	210	20
7HM2 1400 21	110	140	152	7,4	0,80	1	-	10	0,57	24	250	20
7HM2 1500 21	125	151	168	7,4	0,95	1	-	10	1,16	40	180	20
7HM2 1700 21	160	176	205	7,4	1,30	1	-	10	0,84	40	270	30
7HM3 1900 21	200	187	245	9	1,90	1	-	8 *	0,56	40	270	30
7HM3 2100 21	250	243	315	9	4,50	1	-	8 *	0,55	40	480	30
7HM3 2300 21	315	280	375	9	10,8	1	-	8 *	0,52	40	600	30
7HM4 2400 21	355	315	435	11	11,8	1	-	8 *	0,50	40	600	30
7HM6 2500 21	400	355	482	17	14,5	1	-	8 *	0,55	42	800	30
7HM5 2600 21	450	350	534	13,6	18,7	1	-	8 *	0,67	44	800	40
7HM5 2700 21	500	360	593	13,6		1	-	8 *				

\* in Anlehnung an • according to DIN EN ISO 15874-2